

[REDACTED]

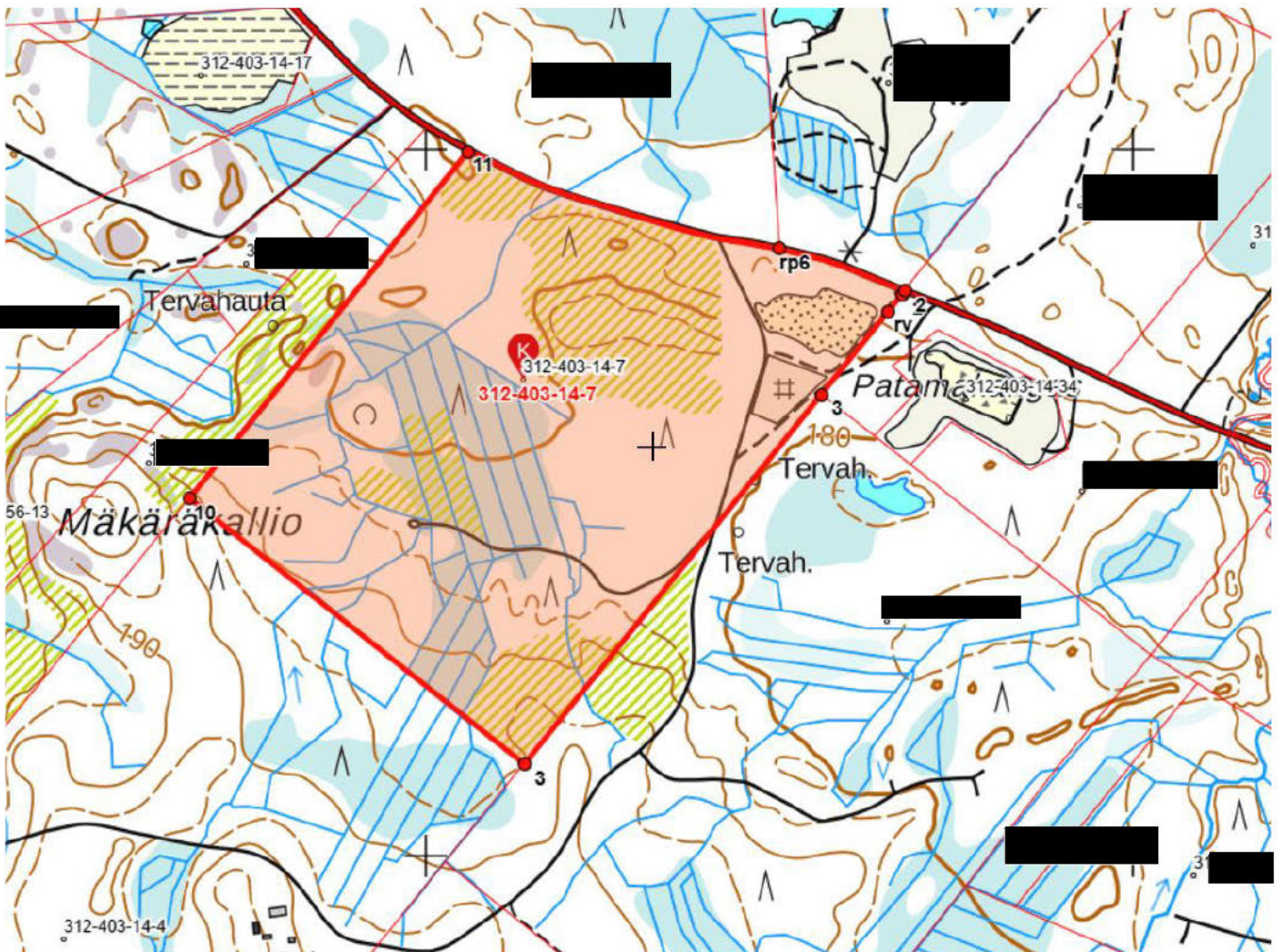
[REDACTED]
[REDACTED]
[REDACTED]

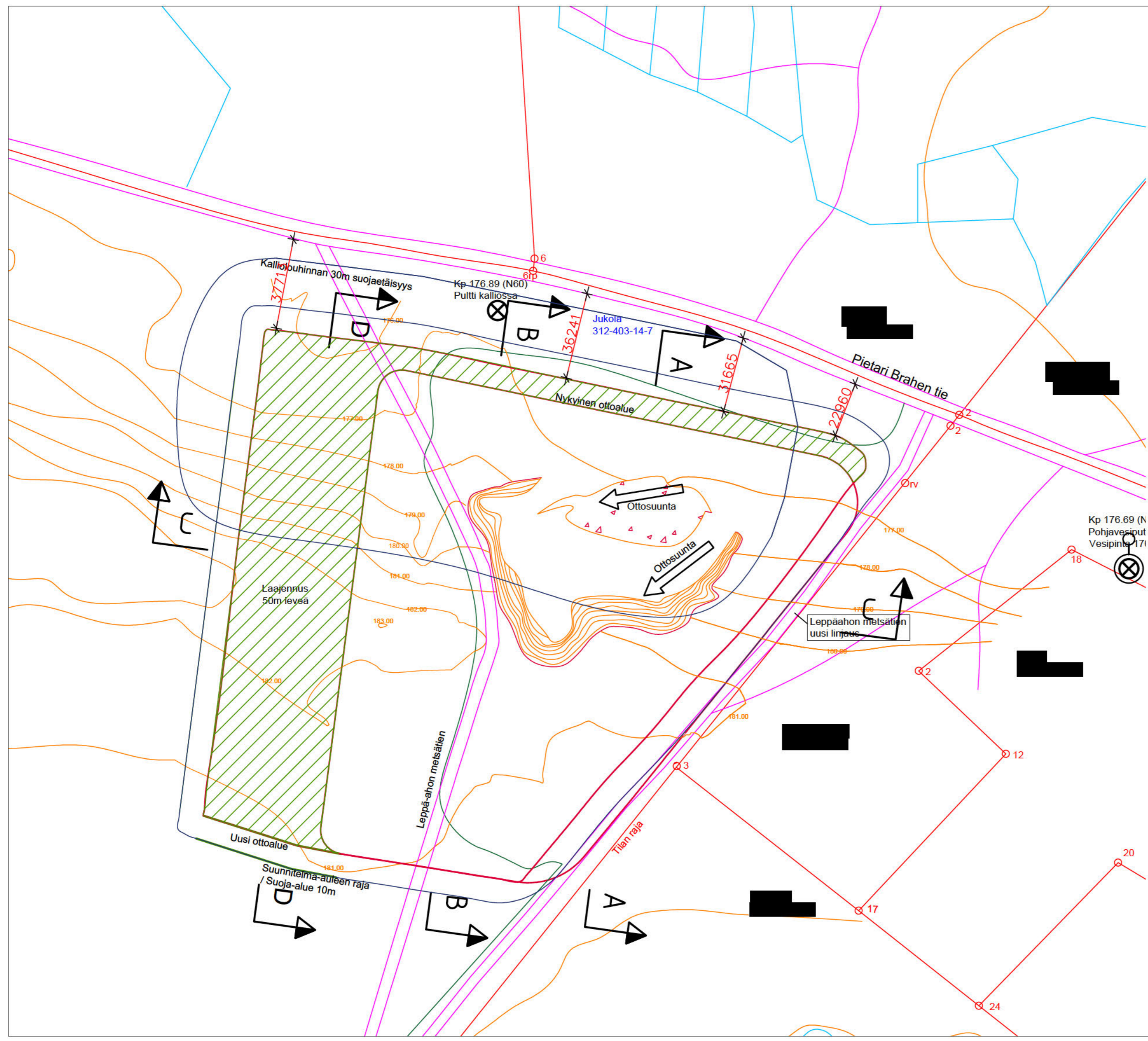
[REDACTED]

[REDACTED]
[REDACTED]
[REDACTED]
[REDACTED]

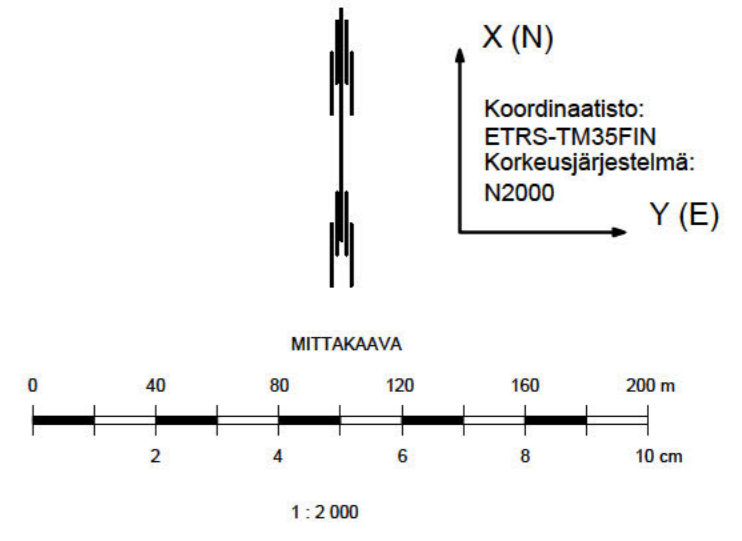
[REDACTED]

[REDACTED]
[REDACTED]
[REDACTED]





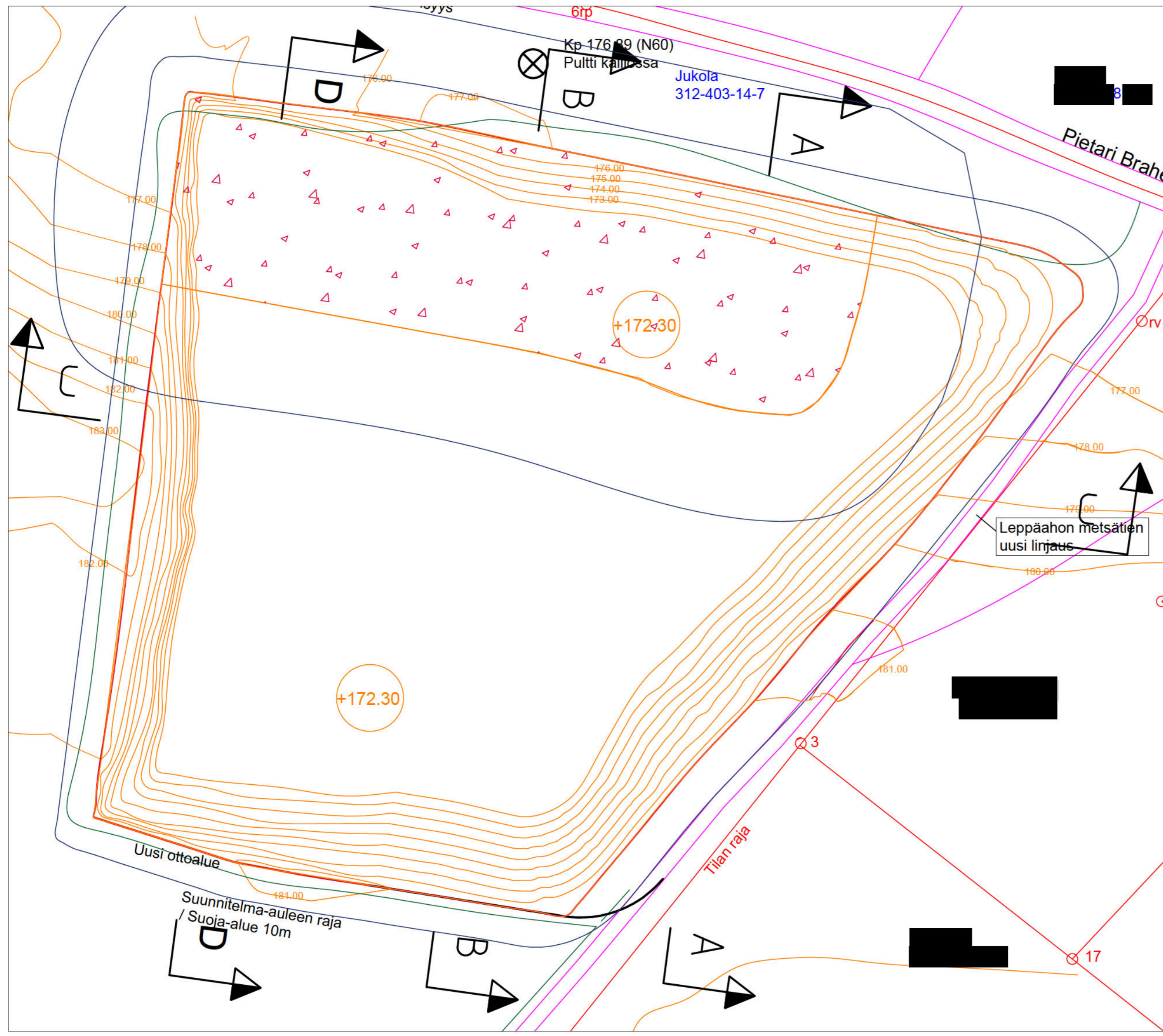
- P-Paikka
- Asuntovaunu
- Pa-kontti
- Öljy- ja rasvakontti
- Pohjaveden tarkastusputki
- Kiiteistöraja
- TIE
- Korke linja
- Puro/oja
- Ottomisa-alueen raja
- Suunnitelma-alue raja / Suojaetäisyys 10m ja 30m



Ottomisa-alueen pinta-ala: 4,2 ha
Suunnitelma-alueen pinta-ala: 7,07 ha

- Kaivualueen merkki
- KALLOIMURSKET
OTTOALUE
- SORA/HIEKKA
OTTOALUE
- Varasto-alueen
- Kiviaines varastokasa
- Siirrettävä kivenmurskaamo
- 46** Rajamerkki
- Kiintopiste

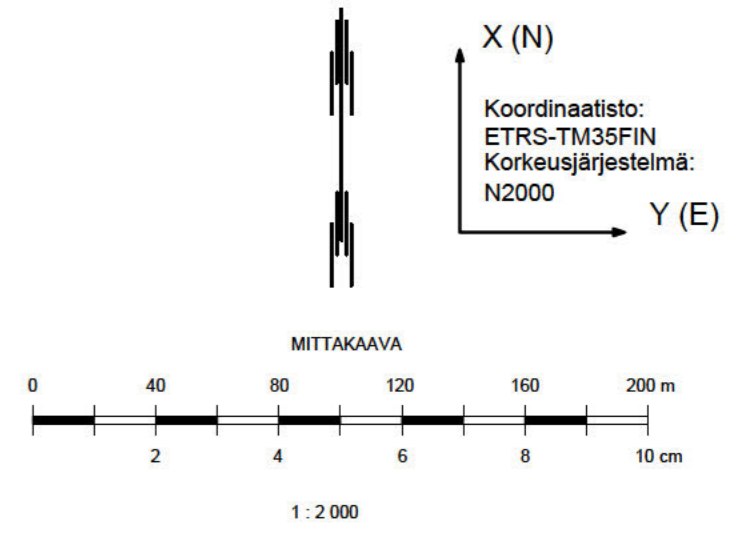
<small>Kosa/Kylä</small> PATAMAKANGAS	<small>Korttel/Tila</small> JUKOLA	<small>Tontti/Rno</small> 312-404-14-7
<small>Rakennusluomenpide</small> MAA-AINES OTTOLUPA	<small>Pirustuslaji</small> MAA-AINESTEN OTTOSUUNNITELMA	
<small>Rakennuskohde</small> JATKOLUPA H.HULDÉN & SÖNER AB JUKOLA PORANEN SORA-ALUE PIETARI-BRAHENTIE 261 43700 KYJÄRVI	<small>Pirustuksen sisältö</small> SUUNNITELMAKARTTA NYKYTILANNE SIJAINTIKARTTA MITOITUS	
<small>Part.</small> [REDACTED]	<small>Päiväys</small> 25.11.2024	<small>Työn n:o</small> 127
<small>Tark.</small> [REDACTED]	<small>Pir. n:o</small> 9	<small>Muutos</small>



- P-Paikka
- Asuntovaunu
- Pa-kontti
- Öljy- ja rasvakontti

- Pohjaveden tarkastusputki
- Kiiteistöraja
- TIE
- Korko linja
- Puro/oja
- Ottomisaueen raja
- Suunnitelma-alue raja / Suojaetäisyys 10m ja 30m

- Kaivualueen merkki
- KALLOIMURSKET
OTTOALUE
- SORA/HIEKKA
OTTOALUE
- Varasto-alueen
- Kiviaines varastokasa
- Siirrettävä kivenmurskaamo
- 46** Rajamerkki
- Kiintopiste

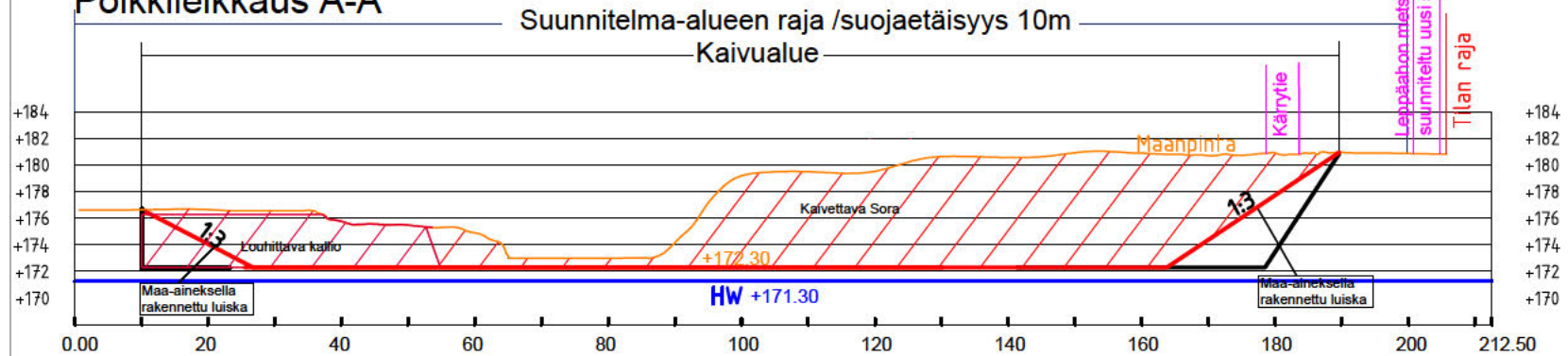


Ottomisaueen pinta-ala: 4,2 ha
Suunnitelma-alueen pinta-ala: 7,07 ha

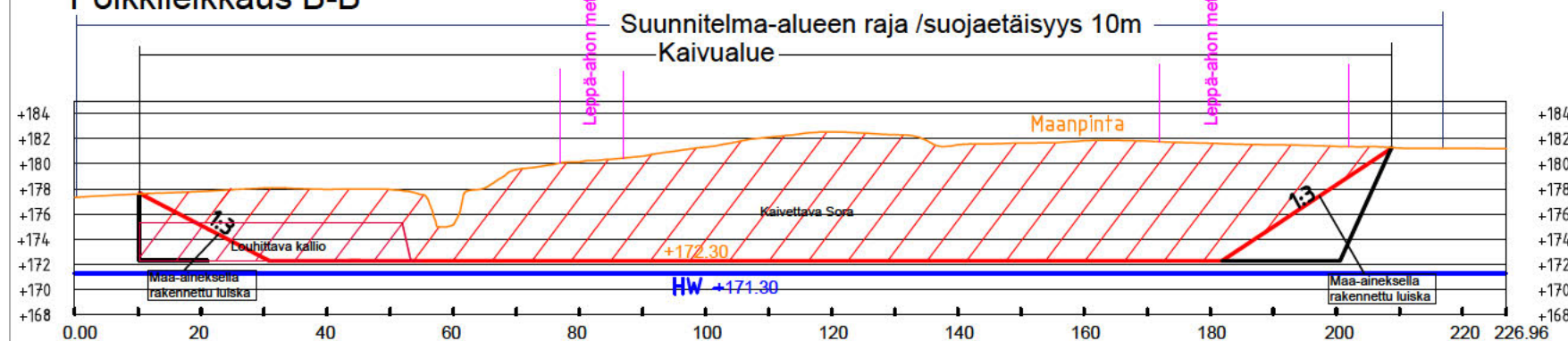
Muttos B 26.2.2025:
Kallioliuhinta suojaetäisyys merkintä muutettu
Muttos A 15.2.2025:
Lisäty korkeuskäyrät, alueiden muutos, korkeusjärjestelmä lisäty, tiet lisäty, Suunnitelma-alueen raja/suojaetäisyydet lisäty

Kosa/Kylä	Korttel/Tila	Tontti/Rno			
PATAMAKANGAS	JUKOLA	312-404-14-7			
Rakennuslupienpide	MAA-AINES OTTOLUPA		Pirustuslaji	MAA-AINESTEN OTTOSUUNNITELMA	
Rakennuskohde	JATKOLUPA H.HULDÉN & SÖNER AB JUKOLA PORANEN SORA-ALUE PIETARI-BRAHENTIE 261 43700 KYJÄRVI		Pirustuksen sisältö	SUUNNITELMAKARTTA LOPPUTILANNE OTTOALUE	
Part.	Päiväys	Työn no	Pir. no	Muutos	
	25.11.2024	127	3	B	

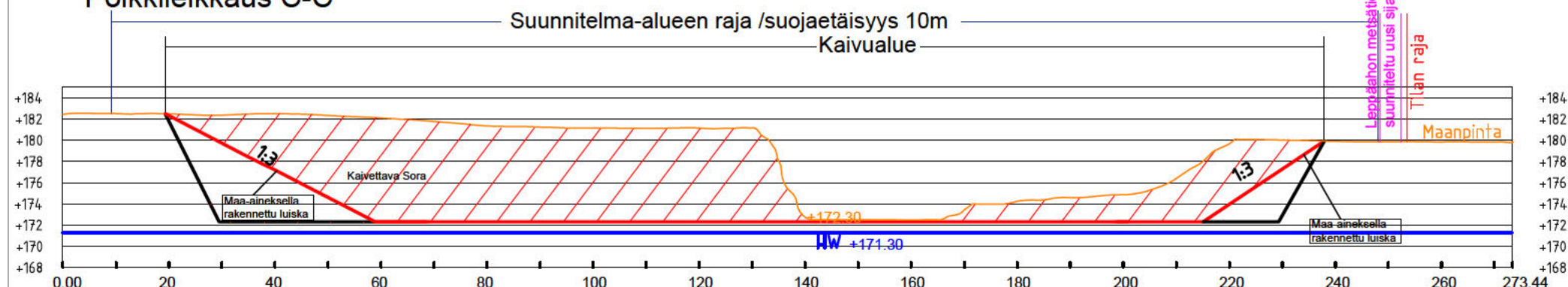
Poikkileikkaus A-A



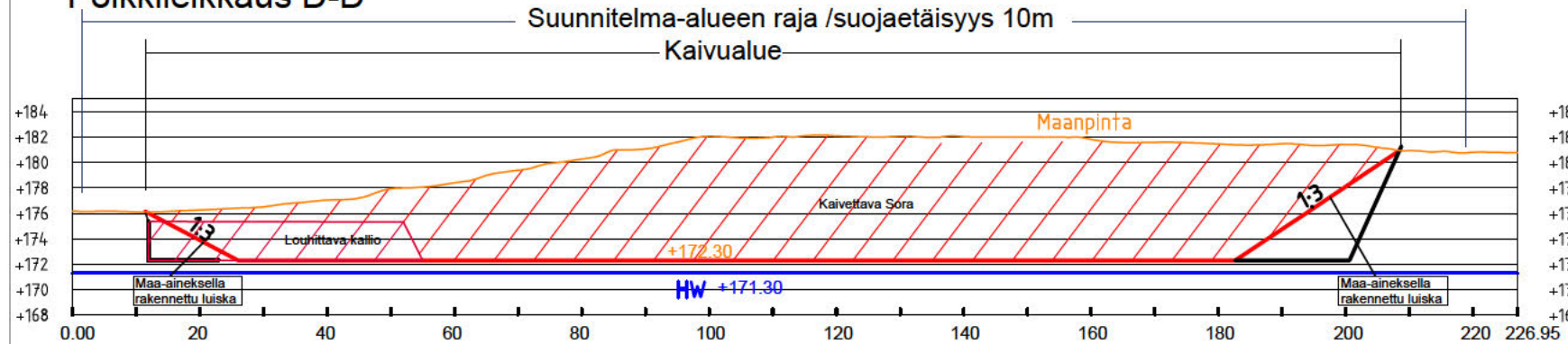
Poikkileikkaus B-B



Poikkileikkaus C-C



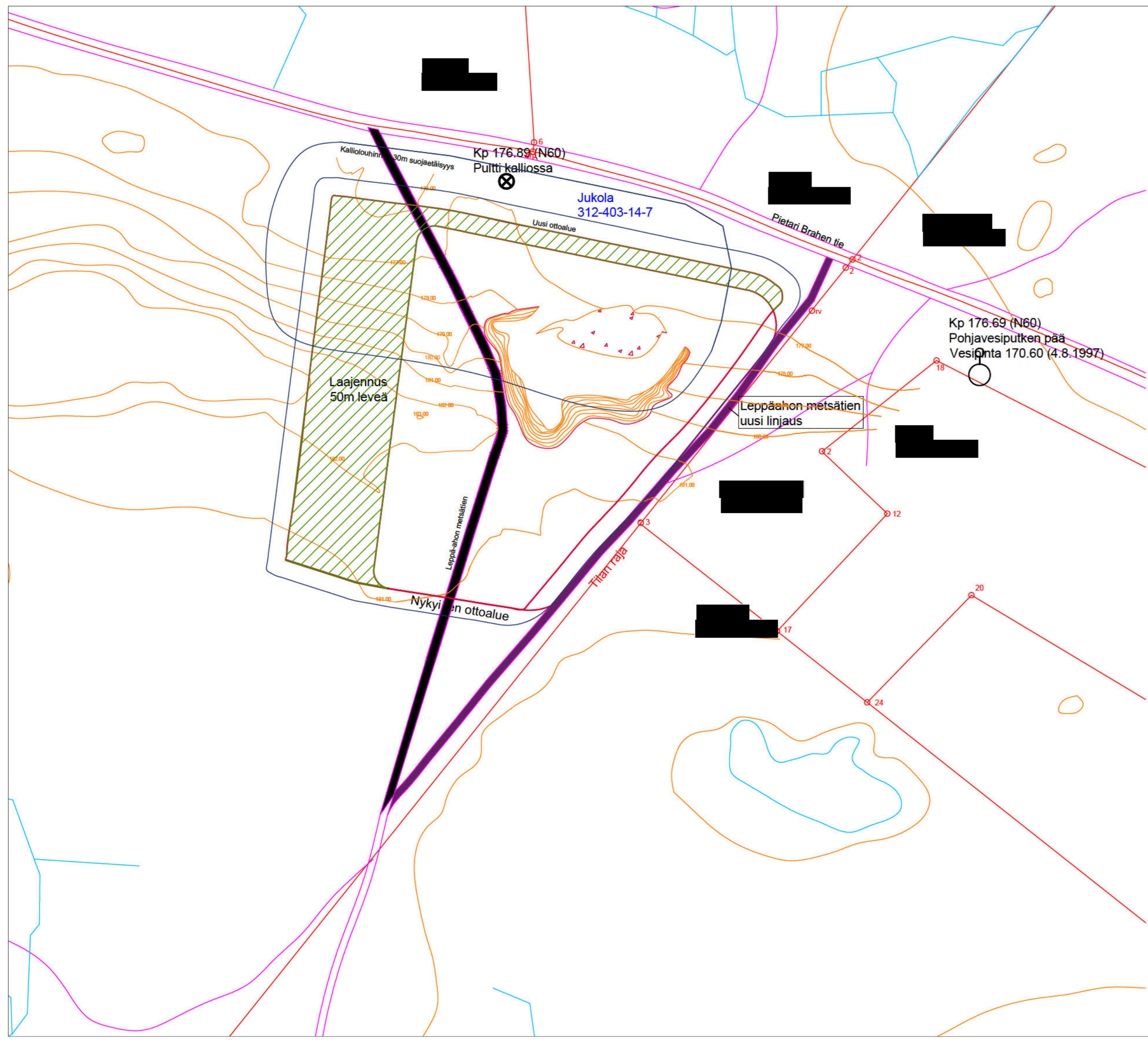
Poikkileikkaus D-D



Muttos B 26.2.2025:
Reuna kaltevuudet korjattu

Muttos A 15.2.2025:
Lisätty korkeuskäyrät,
alueiden muutos,
korkeusjärjestelmä lisätty, tiet
lisätty, Suunnitelma-alueen
raja/suojaetäisyydet lisätty

K.osa/Kylä	Kortteli/Tila	Tontti/R.no		
PATAMAKANGAS JUKOLAI		312-404-14-7		
Rakennusloimenpide	MAA-AINES OTTOLUPA		Piirustaja	MAA-AINESTEN OTTOSUUNNITELMA
Rakennuskohde	JATKOLUPA H.HULDÉN & SÖNER AB JUKOLA PORANEN SORA-ALUE PIETARI-BRAHENTIE 261 43700 KYJJÄRVI		Piirustuksen sisältö	Mittakaavat
Piir.		Päiväys	Työn n:o	Piir. n:o
		25.11.2024	127	6
				Muutos
				B



- P-Paikka
- Asuntovaunu
- Pa-kontti
- Öljy- ja rasvakontti

- Pohjaveden tarkastusputki
- Kiiteistöraja
- TIE
- Korke linja
- Puro/oja
- Ottomisoluen raja
- Suunnitelma-alue raja / Suojaetäisyys 10m ja 30m

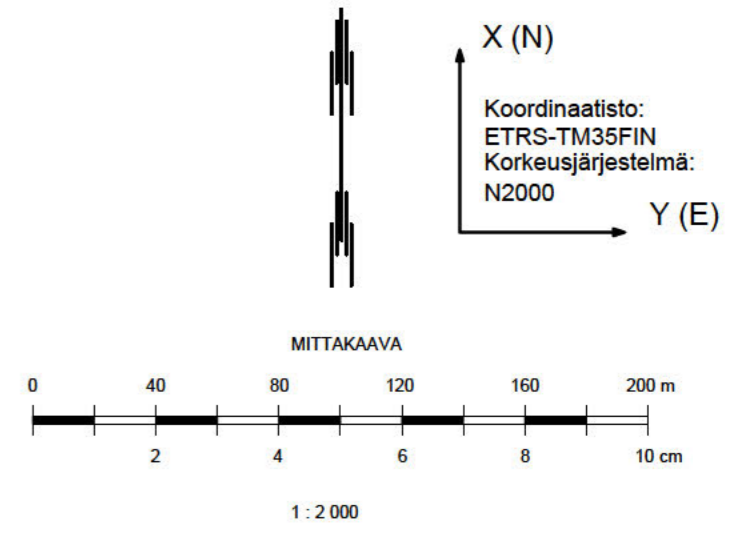
- Kaivualueen merkki

- KALLOIMURSKET OTTOALUE
- SORA/HIEKKA OTTOALUE
- Varasto-alueen
- Kiviaines varastokasa
- Siirrettävä kivenmurskaamo

- 46 Rajamerkki

- Kiintopiste

- Leppäahon metsätie Poistuva tie osuus
- Leppäahon metsätie Uusi tie osuus



Ottamisalueen pinta-ala: 4,2 ha
Suunnitelma-alueen pinta-ala: 7,07 ha

Kosa/Kyö	Korttel/Tila	Tontti/Rno			
PATAMAKANGAS	JUKOLA	312-404-14-7			
Rakennuslupamenetelmä	MAA-AINES OTTOLUPA		Päiväys	28.11	
Rakennuskohde	JATKOLUPA H.HULDÉN & SÖNER AB JUKOLA PORANEN SORA-ALUE PIETARI-BRAHENTIE 261 43700 KYJÄRVI		Työn no	Pit. no	Muutos
			127	8	B

Muttos B 26.2.2025:
Kalliolouhinta suojaetäisyys merkintä muutettu

Muttos A 15.2.2025:
Lisätty korkeuskäyrät, alueiden muutos, korkeusjärjestelmä lisätty, tiet lisätty, Suunnitelma-alueen raja/suojaetäisyydet lisätty