

Varhaiskasvatuksen tilaratkaisut - tonttivertailu

Hallituksen iltakoulu 13.4.2026



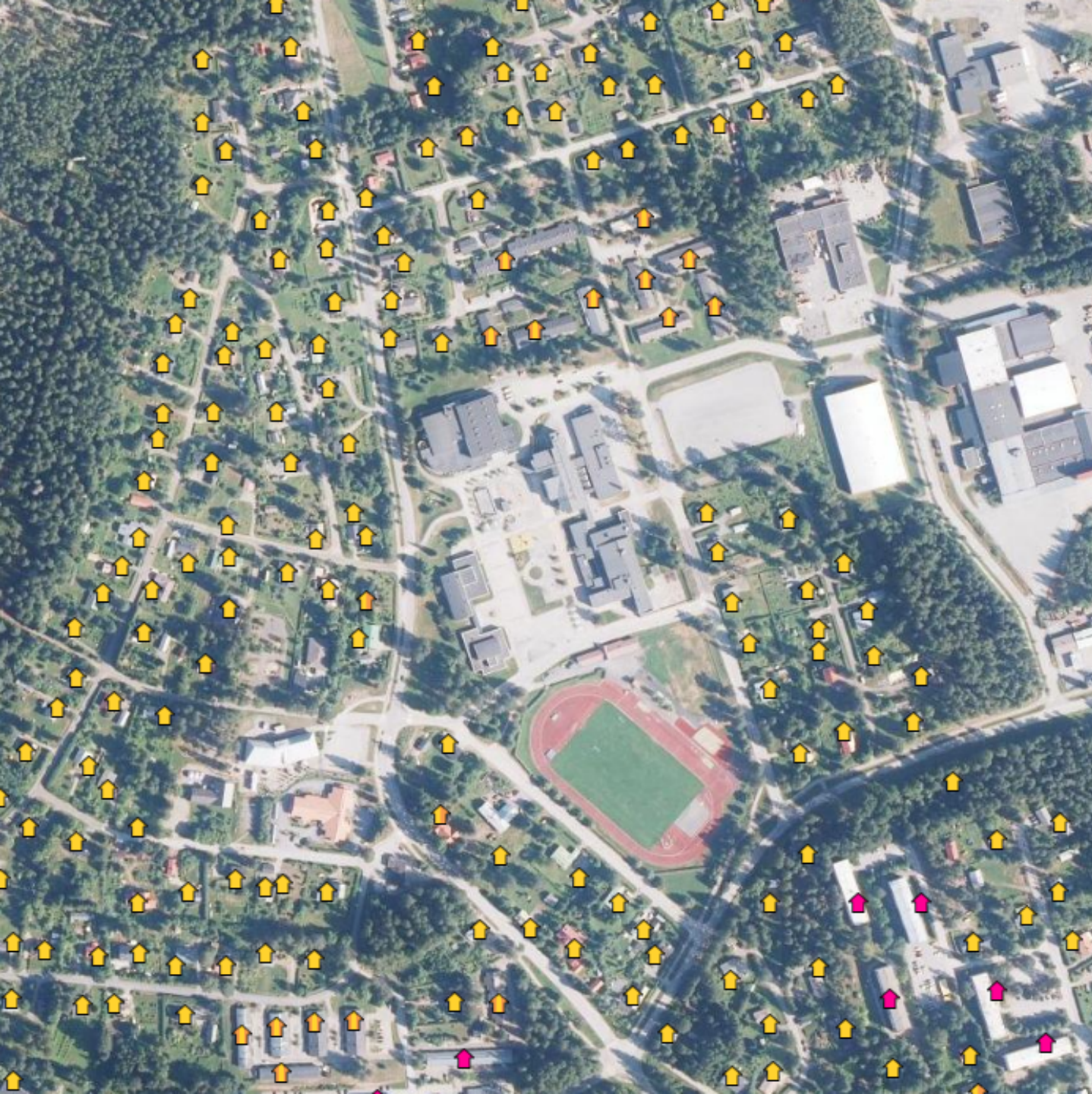
VIITASAARI

Pikkasen parempi periferia

Koulualueen lähellä olevat kaupungin omistamat maa-alueet

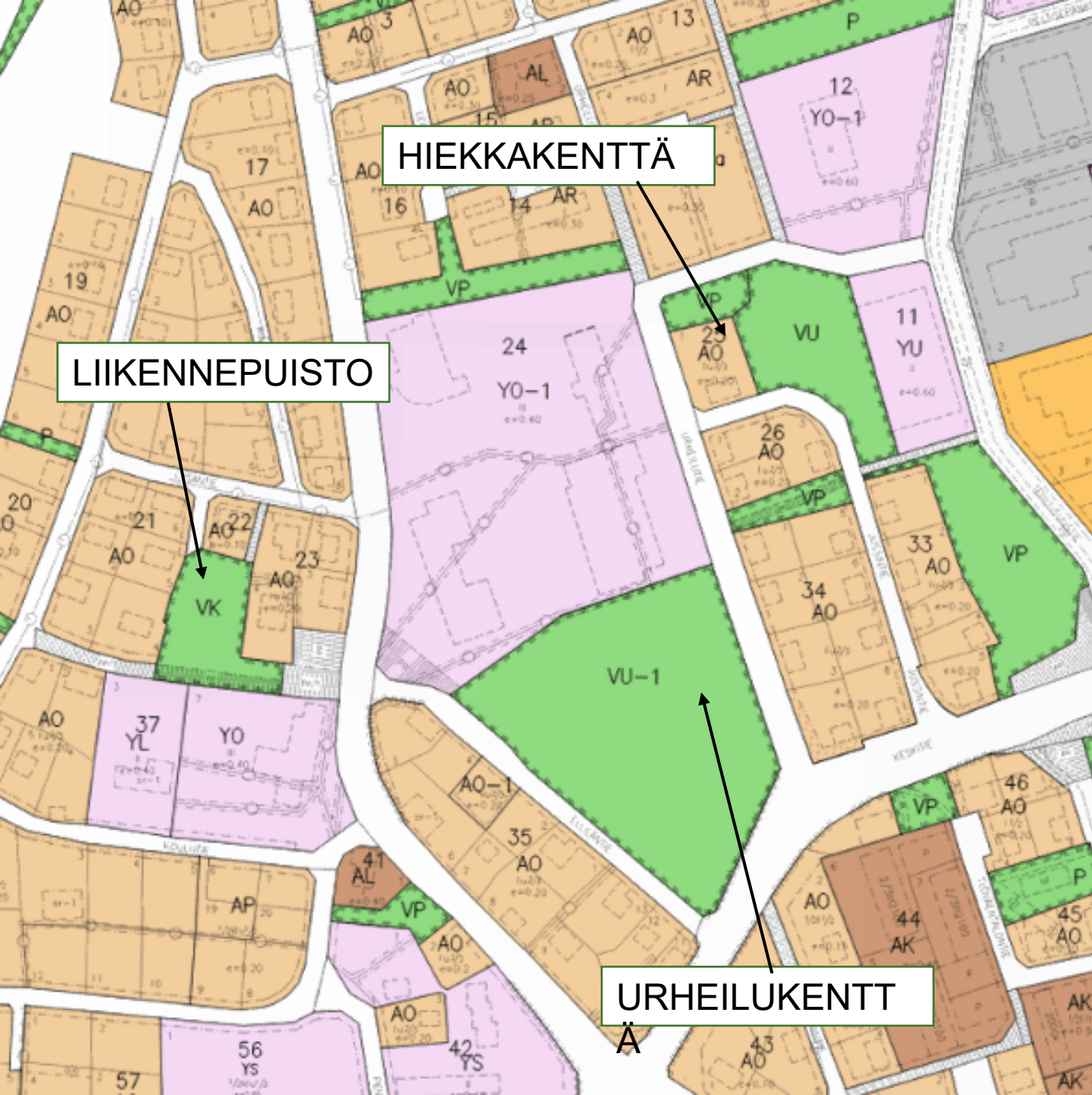
- Kaupungin omistamat maat koulun läheisyydessä ensisijainen vaihtoehto, pohjautuen myös vakaatyöryhmän esitykseen. Vaihtoehtona luonnollisesti myös seurakunnan ja muidenkin maanomistukset.
- Koulun läheisyyden synergiaedut korostuvat varhaiskasvatusyksikköjen kesken, mutta sijainti tarjoaa myös päiväkodin toiminnalle paljon mahdollisuuksia, joita mm. Marjametsän päiväkotiyhteistyö hyödyntää päivittäistoiminnassa (Kirjasto, Hurrikaanihalli, urheilukenttä, teatteri ym.), jotka muilla sijainneilla vaativat enemmän suunnittelua, ajankäyttöä ja mahdollisesti kuljetuskustannuksia, mikäli kävelymatka on liian pitkä.





Koulualueen lähellä olevat asuinrakennukset

**Alue on teollisuus- ja
opetusrakennusten lisäksi hyvin
pientalovaltaista aluetta (*keltaiset
merkit rekisteriin merkityt
asuinrakennukset*)**



Koulualueen kaavallinen valmius

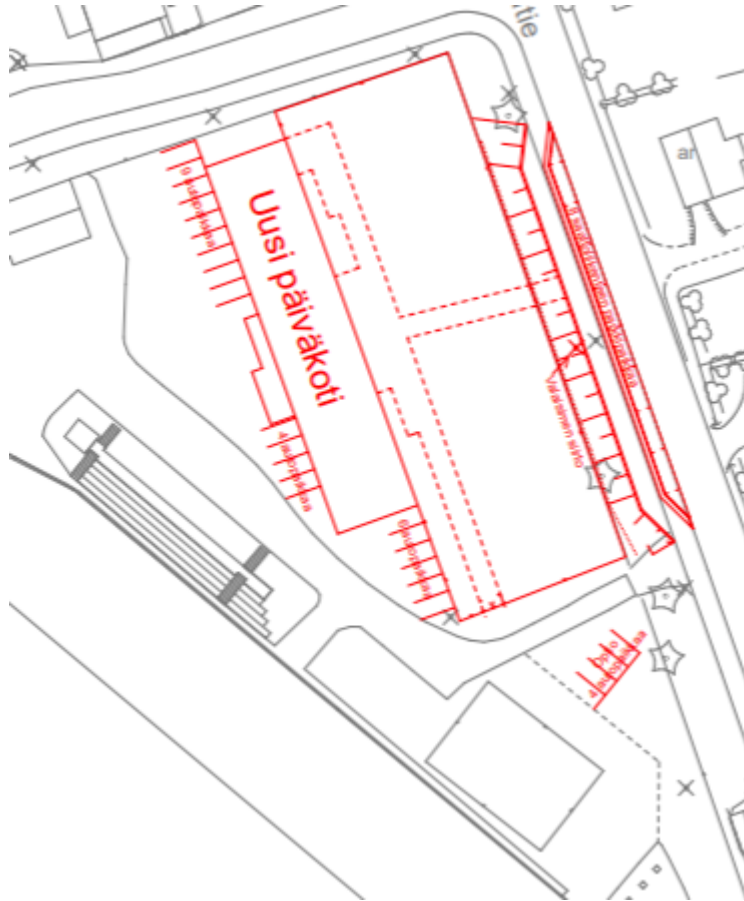
YO-1 korttelit ovat opetustoimintaa palvelevien rakennusten korttelialuetta.

VU-1 alue on Urheilu- ja virkistyspalveluiden alue. VU1-korttelissa on rakennusoikeutta.

VK- ja VP- alueet yksiselitteisemmin puistoalueita.

Hiekkakentällä omakotitalon rakennuspaikka (AO) kaukalon, VP:n ja VU:n lisäksi.

Urheilukentän ns. sivunurmialue



- **PLUSSAT**

- Koulualueen läheisyys
- Synergiat ei muutu olennaisesti Marjametsän läheisyysvaihtoehdosta
- Poikkeamislupa lainvoimainen, rakennusoikeus ratkaistu
- Maanrakennustyöt kohtuu kevyet.
- **Suosittelavin vaihtoehto.**

- **MIINUKSET**

- **Harjoittelukentästä luopuminen, jolla on koulun ja vapaa-ajan toimijoiden käyttöä.**
- Urheilukenttäalueen käyttö svksvllä n. 9 viikkoa svvslomaan asti ja keväällä siitä lähtien, kun se avataan käyttöön
- Edellinen painottuu varsinaiseen urheilukentän käyttöön, tarvittaessa myös nurkassa olevaa nurmikenttää hyödynnetään
- Urheilukentän nurkka-alue. mihin suunnitelma kohdistuu, talvella eskarin ja 1.-2. lk:ienkin hiihtoalueena käytössä

- **MUUTA**

- **Latualueille alueita kartoitettu, ei merkittävä ongelma**

Haapaniemen päiväkoti / KARTANO

- **PLUSSAT**

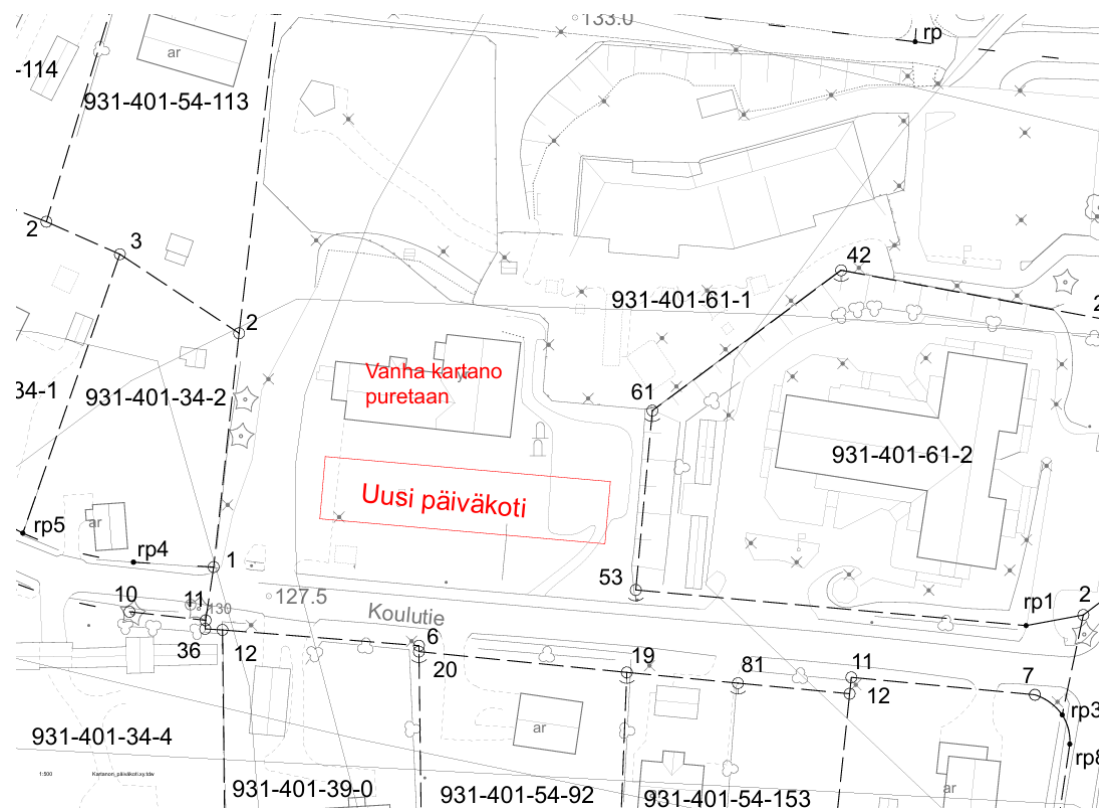
- Marjametsän läheisyys
- Kaavallinen valmius: päiväkoti

- **MIINUKSET**

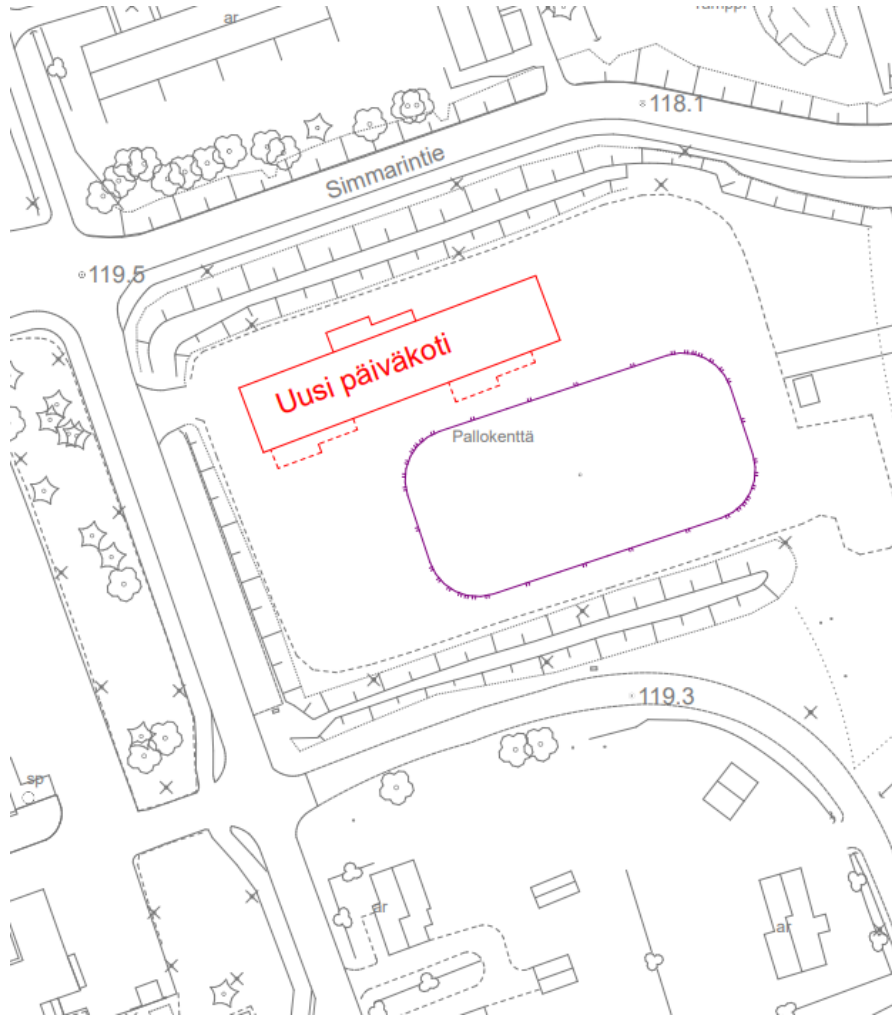
- Kartanon purkaminen
- Piha-alue ei optimaalinen
- Kustannukset piha-alueen osalta?
- Purkuaikataulu? Hankkeen aikataulu?

- **MUUTA**

- Yhteistä pihaa tulee käyttöön Marjametsän kanssa
- Ollaanko vanha kartano purkamassa joka tapauksessa?



Hiekkakenttä



- **PLUSSAT**

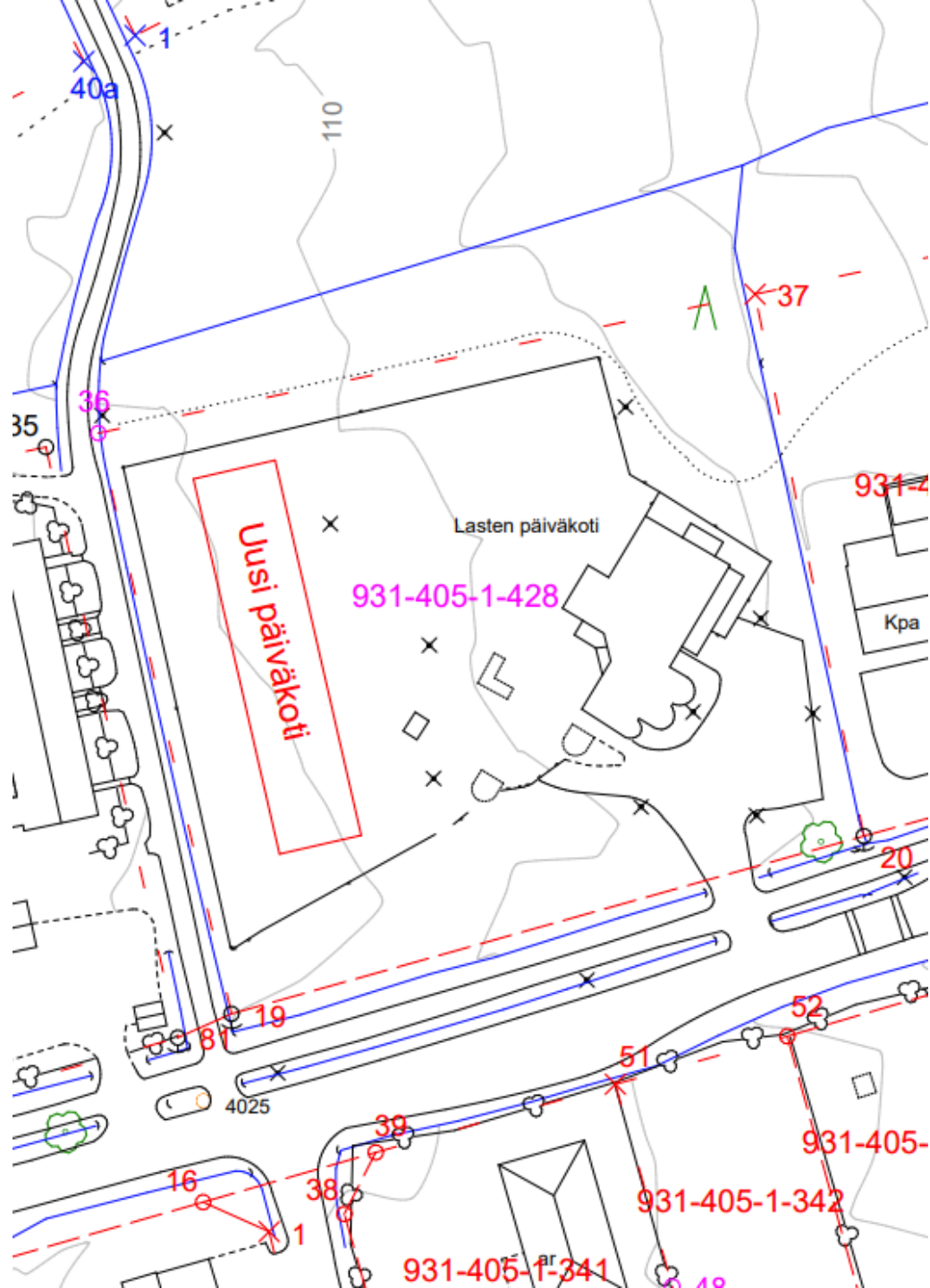
- Koulun läheisyys
- Synergiaetu edelleen marjametsän läheisyyteen.

- **MIINUKSET**

- Kaukalon rakentaminen urheilukentän sivunurmialueelle. Myös valaistus.
- Sivuluistelukenttää ei saada toteutettua
- Kustannukset hieman korkeammat
- Tapahtumien parkkipaikan menetys - mistä korvaava parkkipaikka? Koulutuskiinteistön purku?
- Koulun selvitys tiivistettynä: Hiekkakenttä koetaan tärkeämpänä kuin nurmialue, mutta hajontaa on opettajien vastauksissa.

- **MUUTA**

- Hiekkakentälle paljon käyttöä, toimii monikäyttöisemmin ympäri vuoden.



Miekkarinne

PLUSSAT

Miekkarinteeseen läheisyys
Isoahon urheilualue
lähellä

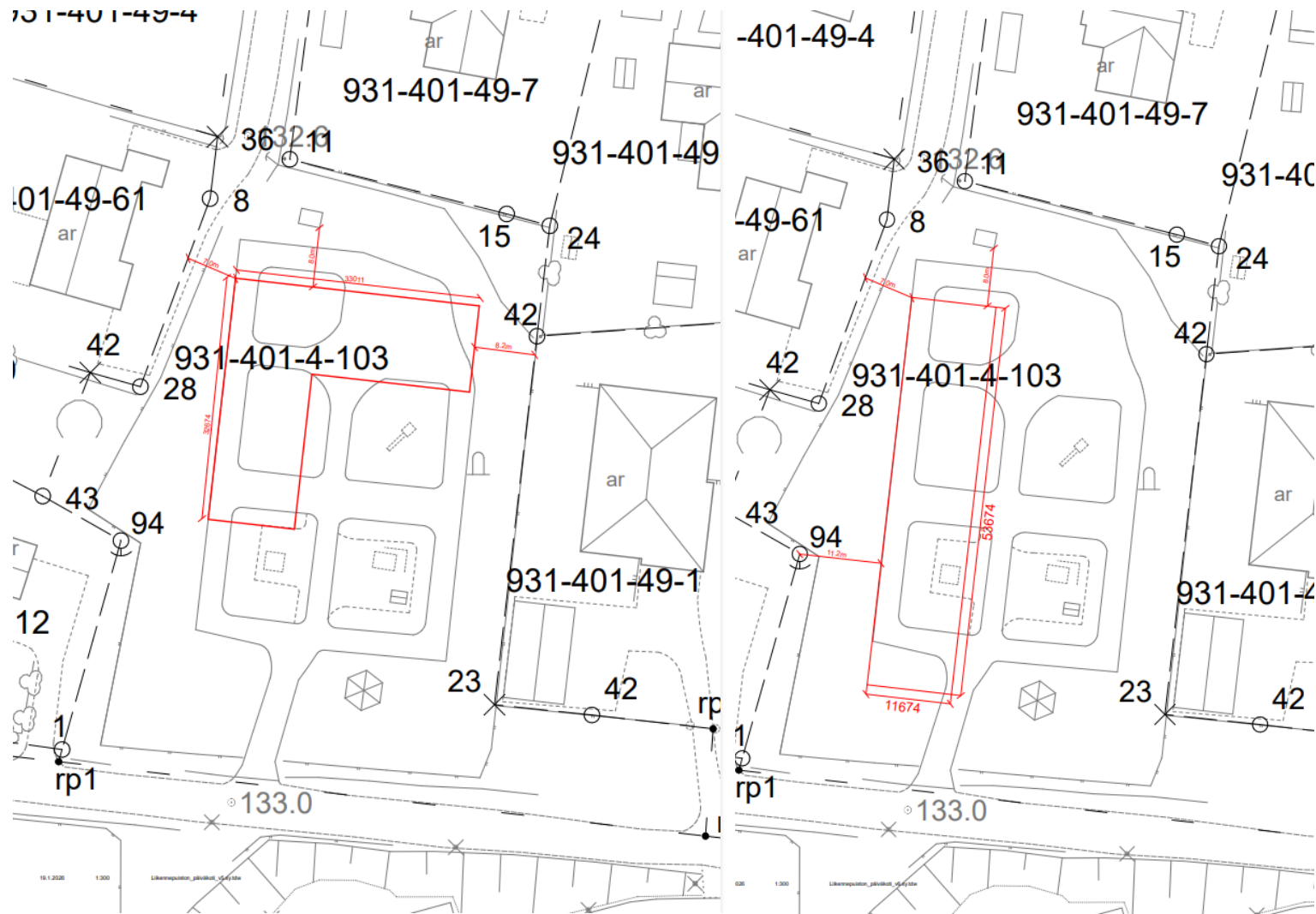
MIINUKSET

Miekkarinteeseen läheisyys -
piha on liian ahdas
Rivitalon etupiha
päiväkotia vasten

MUUTA

Koulun palvelut
vaativat aina
kuljetukset.

Muut sijoitukset



LIKENNEPUISTO

Liikennepuisto jätetty
pois vaihtoehtona
naapurien
muistutusten
johdosta

Muut sijoitukset

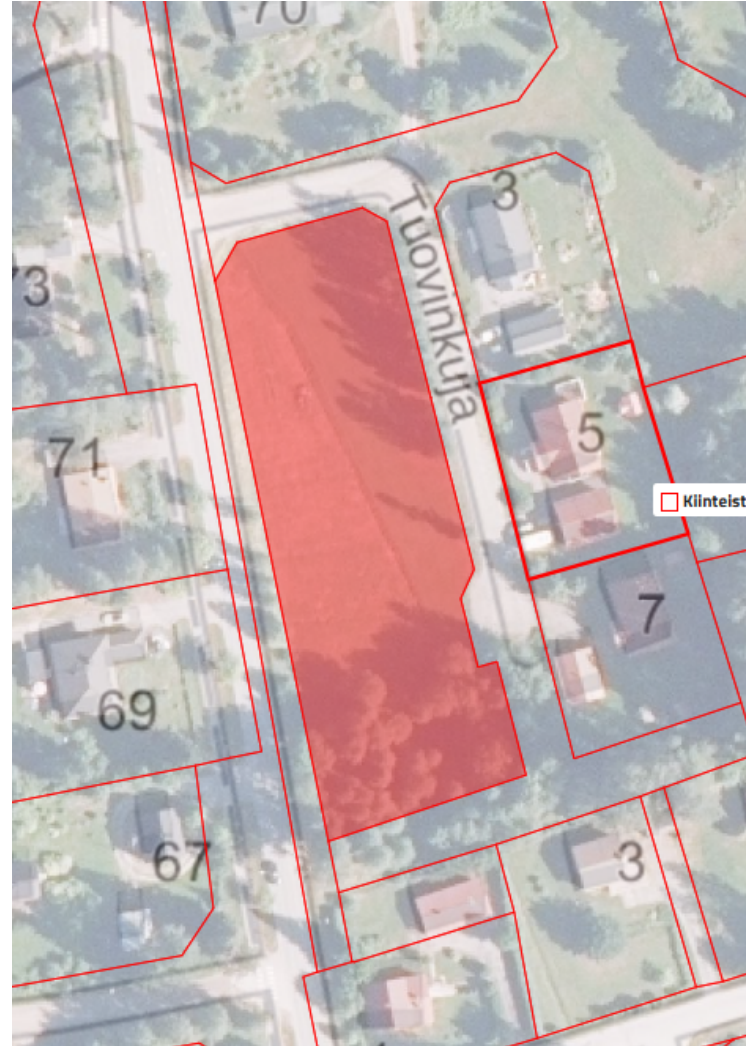
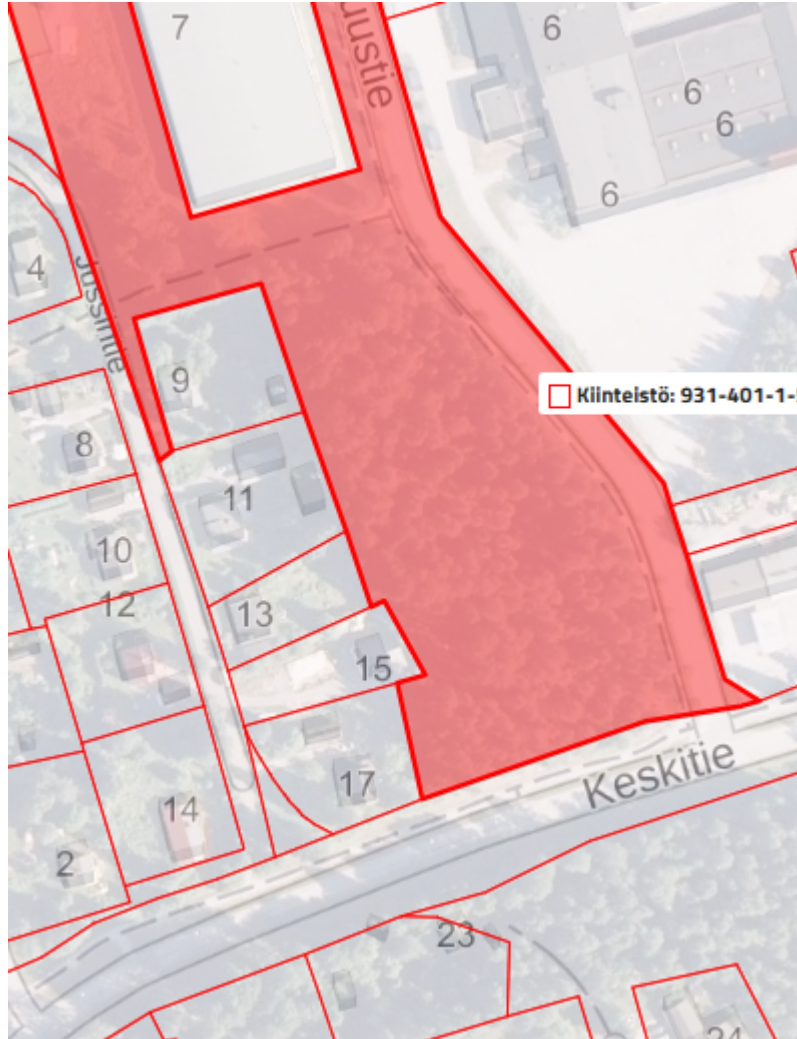


Pienen K-marketin takana oleva maa-alue on haastava. Korkeuserot isoja.

Seurakunnan omistamat maa-alueet.

Haapaniemen ja Keskitien risteyksessä on seurakunnan maata, jossa on myös korkeat korkeuserot. Maanoston / vuokrauksen lisäkustannuksiin varauduttava, mikäli ei kaupungin omistama tontti.

Muut sijoitukset



Tuovinkujan ja Haapaniementien välissä oleva tontti on liian kapea (40 metriä)

Teollisuustien varressa oleva puistoalue on todella paljon korkeuseroa. Ei valmiutta rakennusoikeuden puolesta.

Muut sijoitukset



Kaupungin omistamissa maa-alueissa Miekkarinteen alueella ei potentiaalisia sijoituskohteita (mm. naapurivaikutukset).



Muut sijoitukset

Kaupungin omistamissa maa-alueissa (keltainen aluerajaus) ei keskusta-alueella potentiaalisia paikkoja.

Ympyröidyt alueet ovat tontteja joita on selvitetty.

Vertailu lähiliikuntapaikoista koulualueen läheisyydessä



VIITASAARI:

- Urheilukentän nurmi n. 7000m²
- Urheilukentän sivunurmi n. 2500m²
- Hiekkakenttä n. 5600 m²
- Hurrikaanihallin tekonurmi 3500 m²

- Lisäksi muut lähialueen suorituspaikat



Pihtipudas

Urheilukenttä n. 7000m²

Hiekkakenttä n. 6200 m²

Äänekosken yhtenäiskoulu



- Lähin urheilukenttä n. 900 metriä
 - Koulun läheisyydessä ei käytännössä lähiliikuntapaikkoja
- Urheilukentän nurmi n. 7000m²
- Jalkapallokenttä n. 7000m²
- Harjoittelukenttä n. 3000m²
- Hiekkakenttä n. 2500m²



Karstula

- Urheilukentän nurmi n. 6500 m²
- Hiekkakenttä 4000 m²





Saarijärvi

Urheilukenttä 3300 m²

Kaupungin urheilukentälle
matkaa n. 900 metriä.

Urheilukenttä: 6600 m²

Uurainen



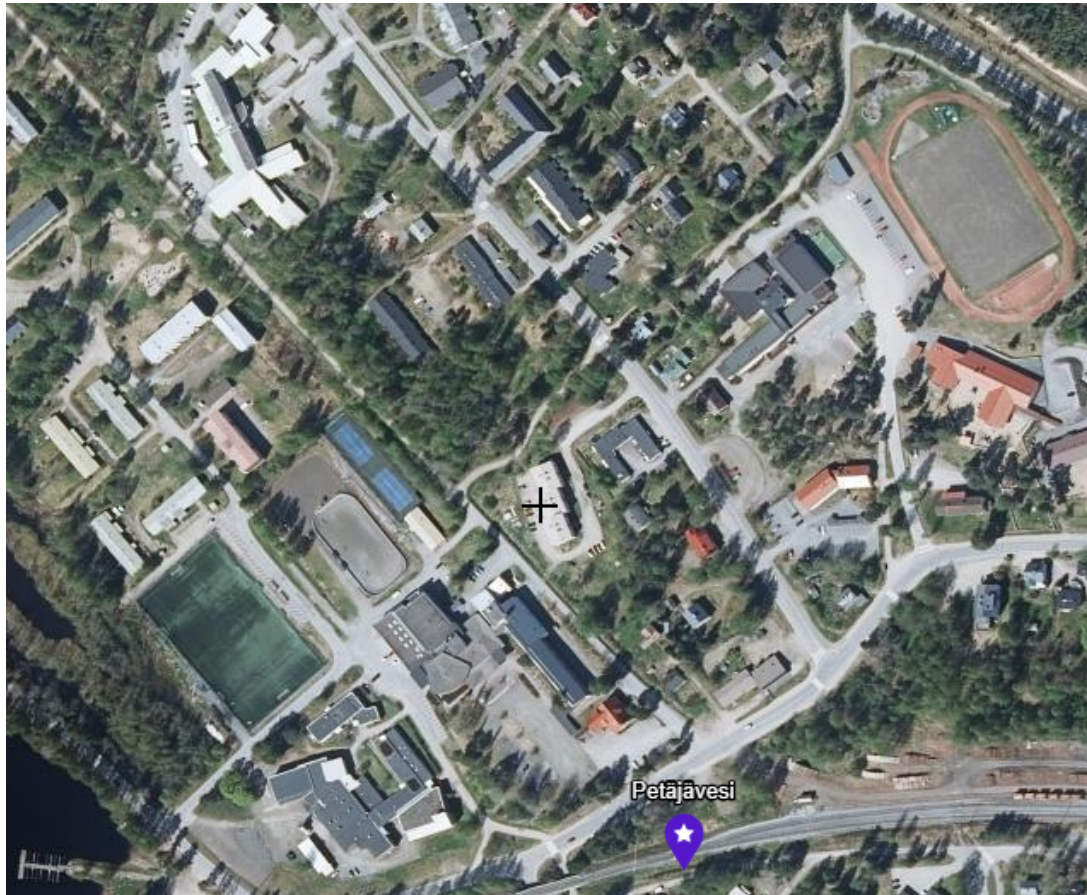
- Urheilukenttä n. 200 metriä koululta (lähiliikunta-alue)
- Urheilukenttä 6700 m²
- Hiekkakenttä 2500 m²
- Kaukalon pohja 1200 m² (ei pureta kesäksi)

Keuruu

- Urheilukenttä n. 200 metriä koululta (lähiliikunta-alue)
- Urheilukenttä n. 6000 m²
- Hiekkakenttä n. 2000m²
- Lisäksi pienempiä harrastekenttiä.



Petäjävesi



- Koulun läheisyydessä urheilukenttä, keskuskenttä hiekkakenttänä 5300 m²
- Koulualueelta n. 300 metrin päässä jalkapallokenttä 5400 m²
- Kaukalo / hiekkakenttä n. 2000m²



Laukaa

Koulun yhteydessä urheilukentän
keskuskenttä n. 6000m²

Jalkapallokenttä n. 6000m²

Lisäksi 3 tenniskenttää ja muita
pienempiä lähiliikuntapaikkoja.

Matkaa Vihtavuoren urheilukentälle
n. 6,5 km

YHTEENVETO URHEILUPAIKOISTA KOULUN LÄHEISYYDESSÄ

Urheilukenttien yhteydessä ei yhdessäkään vertailun kohteessa ollut sivunurmea.

Viitasaarella on paljon ulkokenttiä myös päiväkodin rakentamisen jälkeen. Oppilasmääriin suhteutettuna ero kasvaa muihin kuntiin vielä lisää. Valmistelun osalta suositeltavin vaihtoehto on urheilukentän ”kulma”.