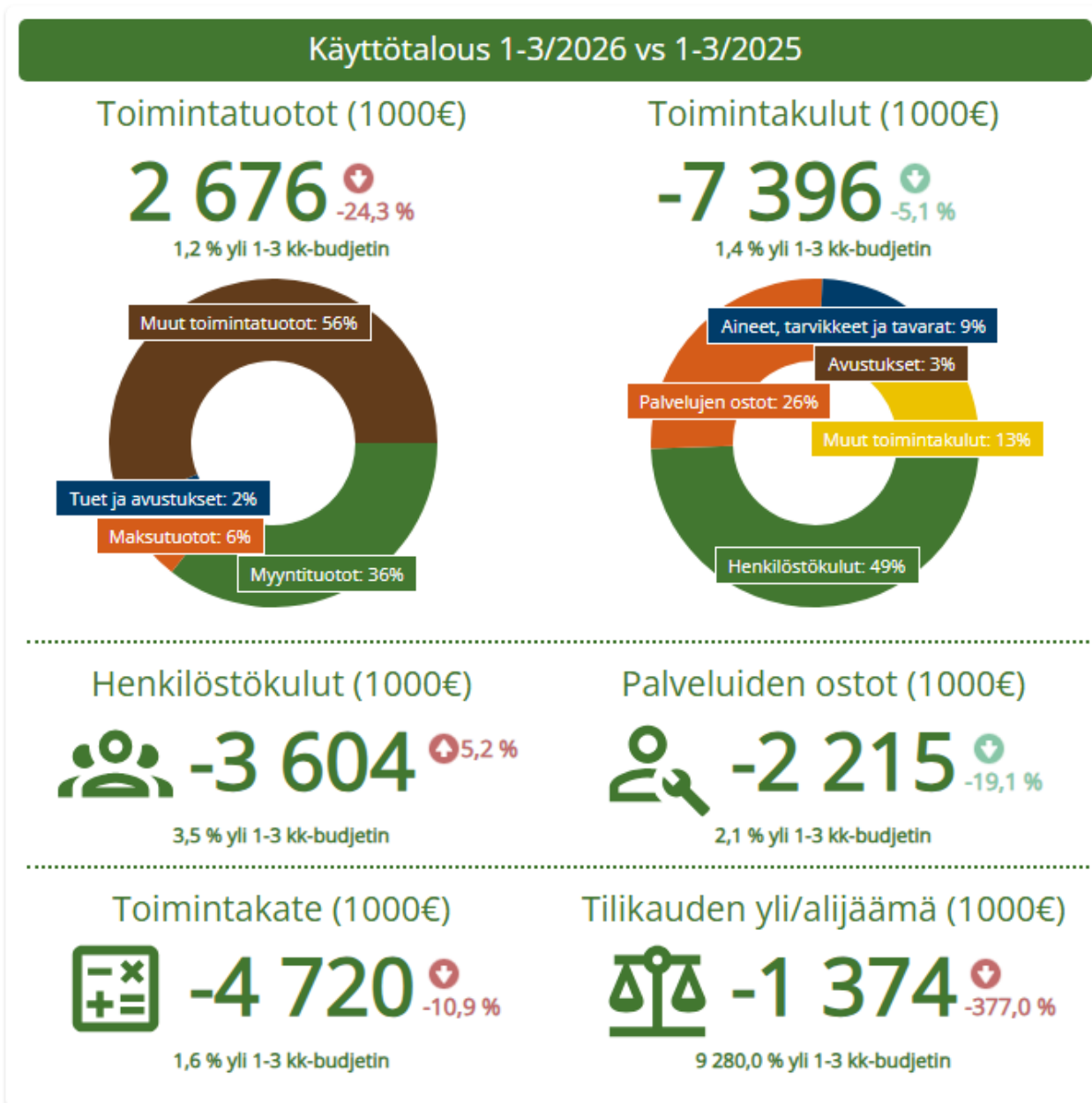


# VIITASAARI

Osavuositarkastus  
1–3/2026

<b>1. Toimintakatsaus 1–3/2026 .....</b>	<b>3</b>
<b>2. Talouden toteuma 1–3/2026 .....</b>	<b>4</b>
2.1 Tuloslaskelma .....	4
2.2 Toimintatuotot .....	5
2.3 Toimintakulut .....	5
2.4 Verotulot ja valtionosuudet .....	6
<b>3. Toimintaympäristö 1–3/2026 .....</b>	<b>7</b>
3.1 Väestö .....	7
3.2 Työllisyys .....	8
<b>4. Henkilöstö 1–3/2026 .....</b>	<b>9</b>
4.1 Henkilöstömäärä .....	9
4.2 Henkilöstökulut .....	9
<b>5. Käyttötalouden toteutuminen 1–3/2026 .....</b>	<b>10</b>
5.1 Yhteenveto toimialoittain .....	10
5.2 Yleishallinto .....	11
5.3 Hallintopalvelujen palvelualue .....	12
5.4 Elinvoimapalvelujen palvelualue .....	13
5.5 Sivistyksen ja hyvinvoinnin palvelualue .....	14
5.6 Elinympäristön ja asumisen palvelualue .....	16
5.7 Ympäristöpalvelujen palvelualue .....	18
<b>6. Investointien toteutuminen 1–3/2026 .....</b>	<b>19</b>

## 1. Toimintakatsaus 1–3/2026



Vuoden 2026 talousarviota on alettu toteuttaa kaupunginhallituksen antaminen talousarvion täytäntöönpano-ohjeiden ja toimielimien hyväksymien käyttösuunnitelmien mukaisesti. Talouden tasapainotustyö on käynnissä ja tavoitteena on, että talouden alijäämää saataisiin matalammalle tasolle jo vuoden 2026 aikana.

Käyttötalouden toteuma tammi-maaliskuussa 2026 on ollut jokseenkin talousarvion mukainen eikä tulo- tai menolajeissa ole havaittu tavanomaisesta vuosittaisesta vaihtelusta eroavia merkittäviä poikkeamia.

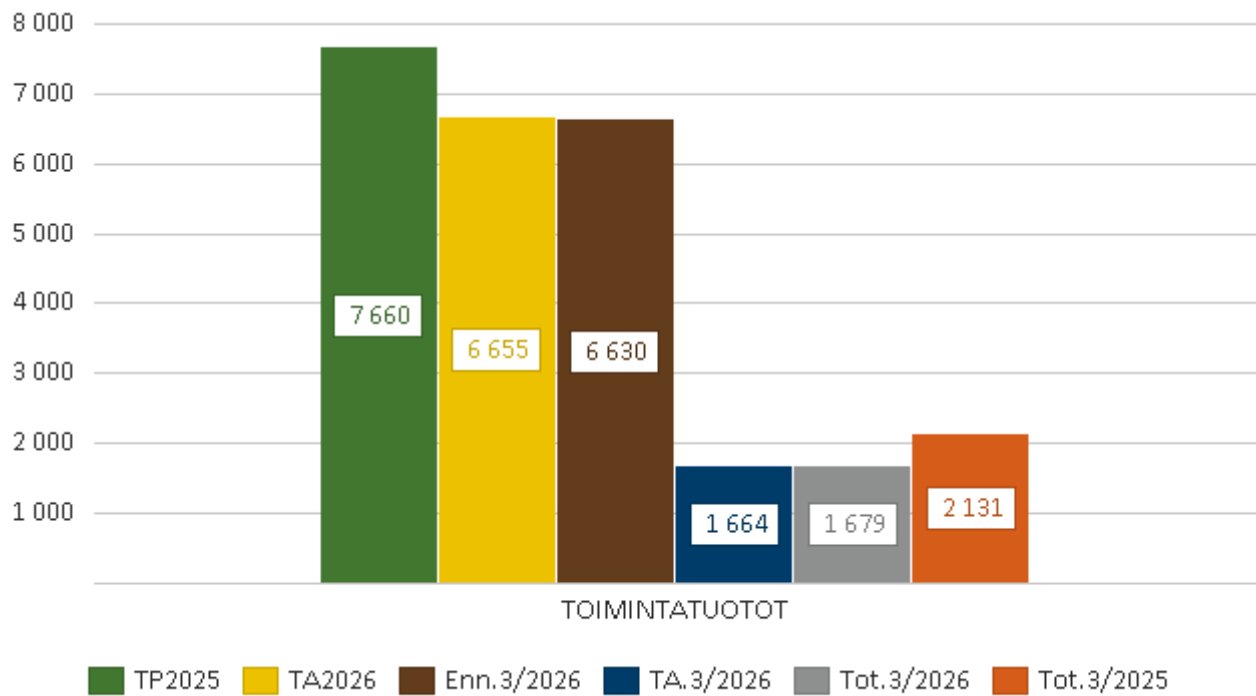
Valtuuston hyväksymästä poistosuunnitelman muutoksesta kohdistui tammikuulle 2026 noin 0,8 milj. euron lisäpoistot ja vuotuinen poistotaso on selvästi talousarviovarauksia suurempi, mikä edellyttää vuoden 2026 talousarvion muutosta.

## 2. Talouden toteuma 1–3/2026

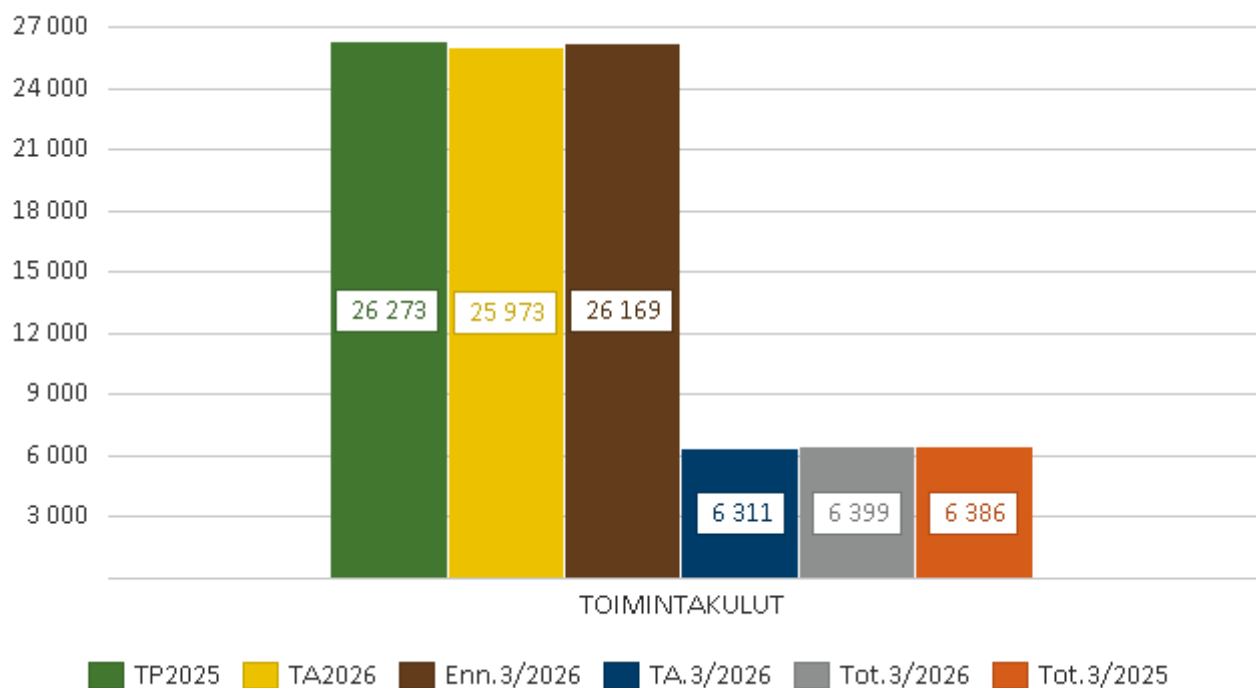
### 2.1 Tuloslaskelma

Ulkoinen	TP 2025	MTA 2026	Ennuste 1-3/2026	Tot. 1-3/2026	Tot. %	Tot. 1-3/2025	Muutos %
<b>TOIMINTATUOTOT</b>	<b>7 660 293</b>	<b>6 655 370</b>	<b>5 820 120</b>	<b>1 679 066</b>	<b>25,2 %</b>	<b>2 130 517</b>	<b>-21,2 %</b>
Myyntituotot	3 222 344	2 597 024	2 344 338	769 911	29,6 %	667 999	15,3 %
Maksutuotot	477 941	678 515	586 488	193 847	28,6 %	171 756	12,9 %
Tuet ja avustukset	605 787	633 983	403 845	60 679	9,6 %	326 033	-81,4 %
Muut toimintatuotot	3 354 221	2 745 848	2 485 449	654 628	23,8 %	964 728	-32,1 %
VALMISTUS OMAAN KÄYTTÖÖN	0	0	0	0	0,0 %	0	0,0 %
<b>TOIMINTAKULUT</b>	<b>-26 273 059</b>	<b>-25 972 668</b>	<b>-22 586 160</b>	<b>-6 398 692</b>	<b>24,6 %</b>	<b>-6 386 475</b>	<b>0,2 %</b>
Henkilöstökulut	-14 938 048	-14 652 396	-12 671 130	-3 604 469	24,6 %	-3 426 779	5,2 %
Palvelujen ostot	-6 834 234	-7 141 312	-6 201 767	-1 809 754	25,3 %	-1 905 900	-5,0 %
Aineet,tarvik. ja tavarat	-2 556 123	-2 396 288	-2 183 369	-567 599	23,7 %	-709 919	-20,0 %
Avustukset	-1 077 918	-1 123 122	-878 962	-219 796	19,6 %	-122 794	79,0 %
Muut toimintakulut	-866 737	-659 550	-650 932	-197 074	29,9 %	-221 083	-10,9 %
<b>TOIMINTAKATE</b>	<b>-18 612 766</b>	<b>-19 317 298</b>	<b>-16 766 040</b>	<b>-4 719 626</b>	<b>24,4 %</b>	<b>-4 255 958</b>	<b>10,9 %</b>
<b>VEROTULOT</b>	<b>12 776 763</b>	<b>13 525 808</b>	<b>11 166 110</b>	<b>3 449 555</b>	<b>25,5 %</b>	<b>3 267 282</b>	<b>5,6 %</b>
<b>VALTIONOSUUEDET</b>	<b>8 208 104</b>	<b>7 668 361</b>	<b>6 994 915</b>	<b>1 896 441</b>	<b>24,7 %</b>	<b>2 076 726</b>	<b>-8,7 %</b>
<b>RAHOITUSTULOT- JA ME- NOT</b>	<b>280 061</b>	<b>173 156</b>	<b>180 420</b>	<b>11 865</b>	<b>6,9 %</b>	<b>141 739</b>	<b>-91,6 %</b>
Korkotuotot	33 312	8 000	7 279	2 001	25,0 %	2 707	-26,1 %
Muut rahoitustuotot	387 668	291 000	276 125	54 037	18,6 %	204 344	-73,6 %
Korkokulut	-137 951	-123 844	-100 586	-43 238	34,9 %	-65 152	-33,6 %
Muut rahoituskulut	-2 968	-2 000	-2 398	-934	46,7 %	-159	486,0 %
<b>VUOSIKATE</b>	<b>2 652 162</b>	<b>2 050 027</b>	<b>1 575 406</b>	<b>638 235</b>	<b>31,1 %</b>	<b>1 229 789</b>	<b>-48,1 %</b>
<b>POISTOT JA ARVONALEN- TUMISET</b>	<b>-4 075 167</b>	<b>-2 836 307</b>	<b>-3 429 893</b>	<b>-2 011 739</b>	<b>70,9 %</b>	<b>-733 872</b>	<b>174,1 %</b>
<b>SATUNNAISET ERÄT</b>	<b>0</b>	<b>0</b>	<b>0</b>	<b>0</b>	<b>0,0 %</b>	<b>0</b>	<b>0,0 %</b>
<b>TILIKAUDEN TULOS</b>	<b>-1 423 005</b>	<b>-786 280</b>	<b>-1 854 487</b>	<b>-1 373 504</b>	<b>174,7 %</b>	<b>495 918</b>	<b>-377,0 %</b>
<b>POISTOERO LIS./VÄH.</b>	<b>0</b>	<b>0</b>	<b>0</b>	<b>0</b>	<b>0,0 %</b>	<b>0</b>	<b>0,0 %</b>
<b>VARAUSTEN LIS./VÄH.</b>	<b>0</b>	<b>0</b>	<b>0</b>	<b>0</b>	<b>0,0 %</b>	<b>0</b>	<b>0,0 %</b>
<b>RAHASTOT LIS./VÄH.</b>	<b>0</b>	<b>0</b>	<b>0</b>	<b>0</b>	<b>0,0 %</b>	<b>0</b>	<b>0,0 %</b>
<b>YLI/ALIJÄÄMÄ</b>	<b>-1 423 005</b>	<b>-786 280</b>	<b>-1 854 487</b>	<b>-1 373 504</b>	<b>174,7 %</b>	<b>495 918</b>	<b>-377,0 %</b>

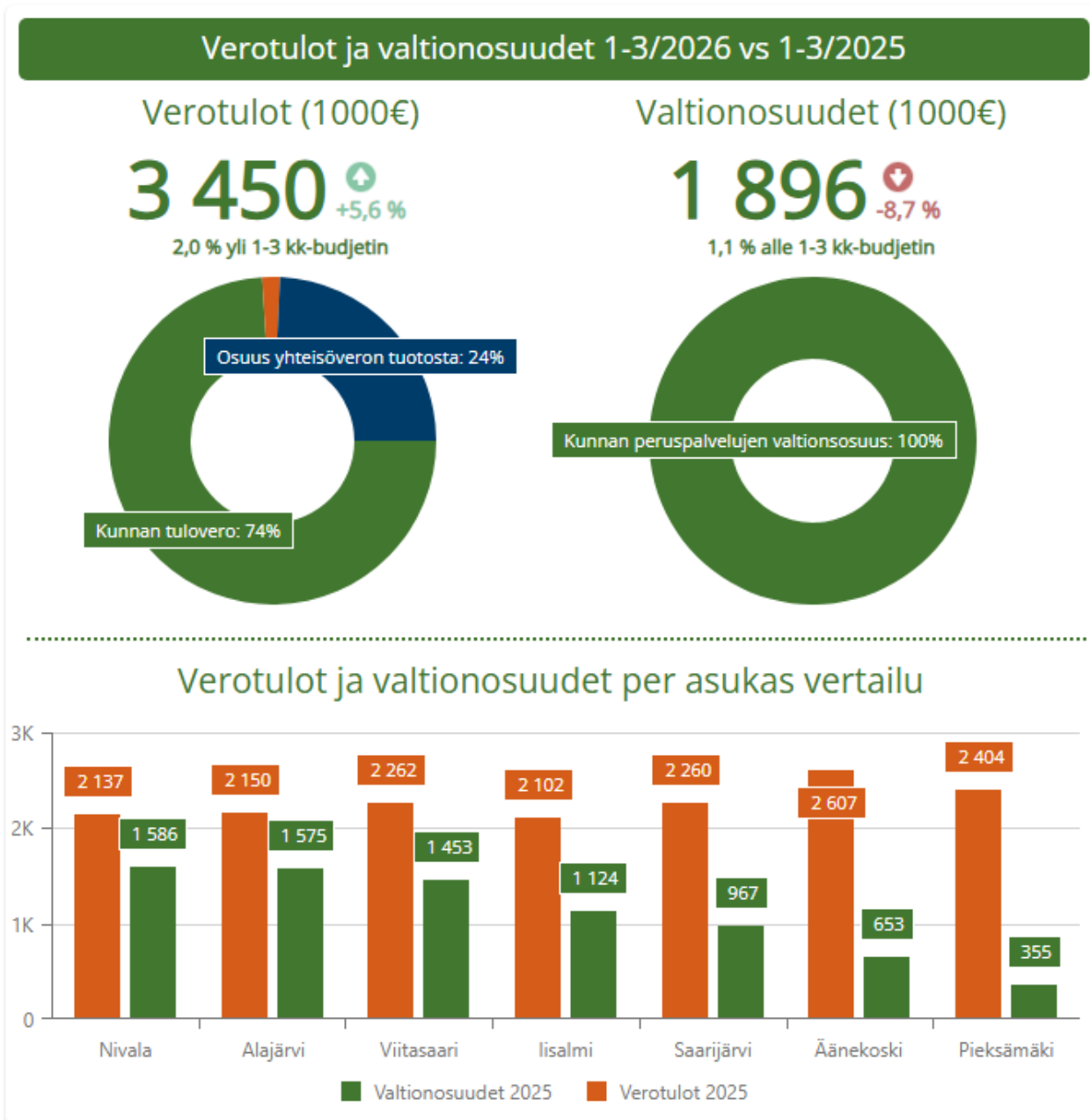
## 2.2 Toimintatuotot



## 2.3 Toimintakulut



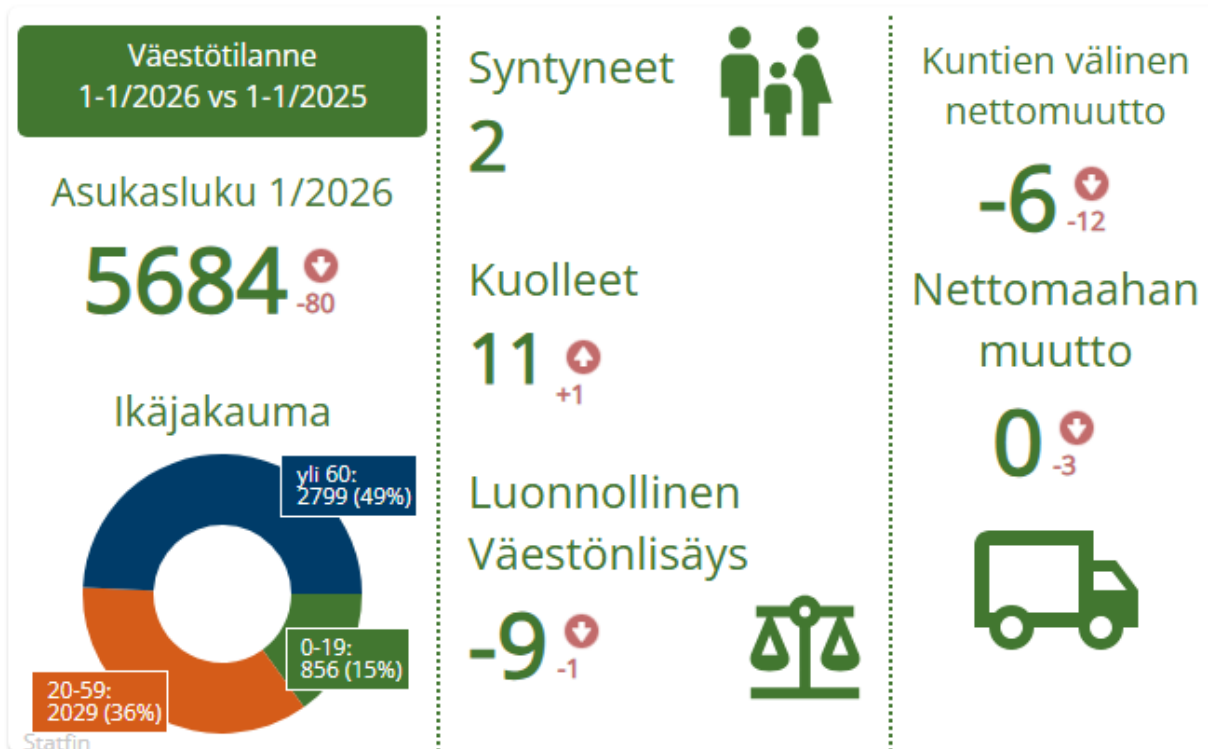
## 2.4 Verotulot ja valtionosuudet



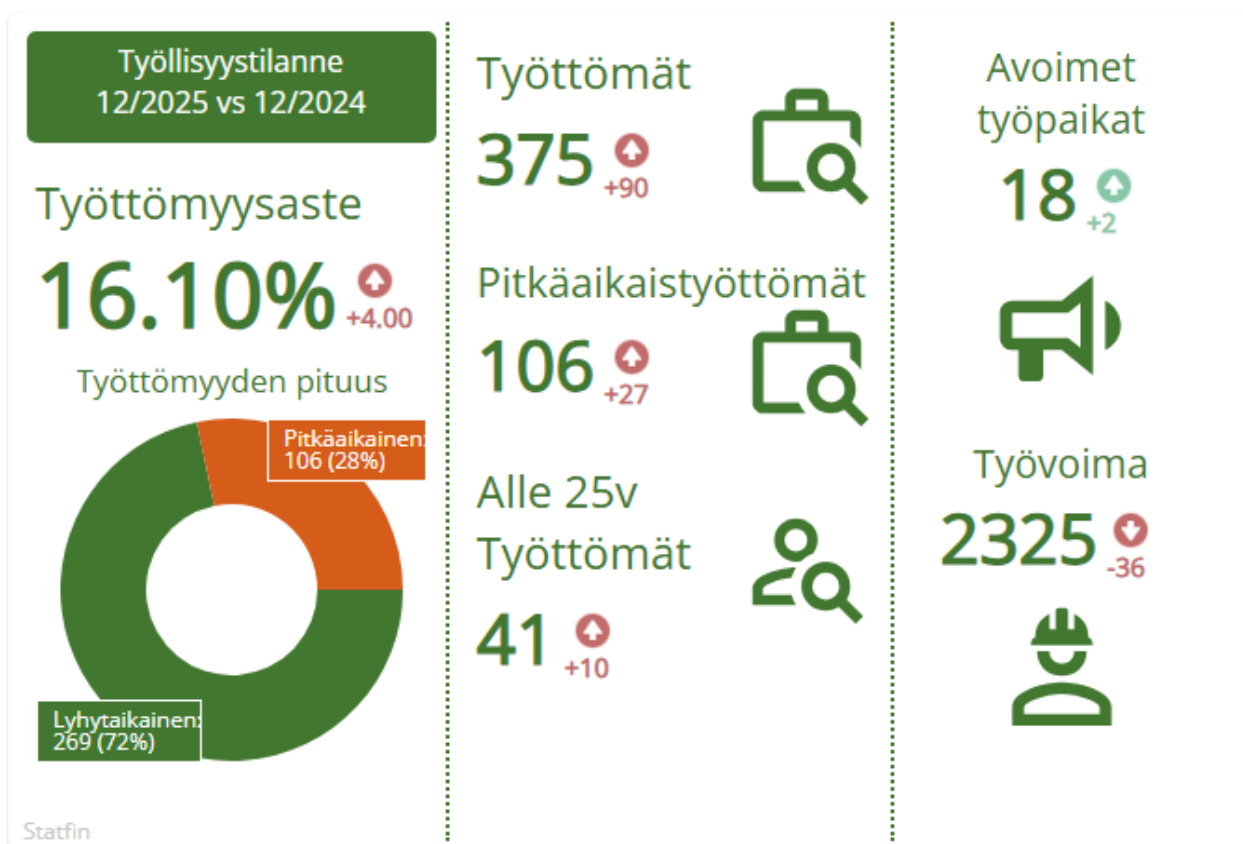
Infograafissa verrokkeina Seutukaupunkiverkoston lähikaupungit.

### 3. Toimintaympäristö 1-3/2026

#### 3.1 Väestö



### 3.2 Työllisyys



## 4. Henkilöstö 1–3/2026

### 4.1 Henkilöstömäärä

### 4.2 Henkilöstökulut

Ulkoinen	TP 2025	MTA 2026	Ennuste 1-3/2026	Tot. 1-3/2026	Tot. %	Tot. 1-3/2025	Muutos %
<b>VIITASAAREN KAUPUNKI</b>							
<b>Henkilöstökulut</b>	<b>-14 938 048</b>	<b>-14 652 396</b>	<b>-12 671 130</b>	<b>-3 604 469</b>	<b>24,6 %</b>	<b>-3 426 779</b>	<b>5,2 %</b>
Palkat ja palkkiot	-12 073 070	-11 768 007	-10 146 921	-2 894 808	24,6 %	-2 760 838	4,9 %
Henkilösivukulut	-2 864 979	-2 884 389	-2 524 209	-709 662	24,6 %	-665 942	6,6 %
<b>YLEISHALLINNON TOIMIELIMET</b>							
<b>Henkilöstökulut</b>	<b>-370 623</b>	<b>-243 549</b>	<b>-212 145</b>	<b>-42 452</b>	<b>17,4 %</b>	<b>-79 271</b>	<b>-46,4 %</b>
Palkat ja palkkiot	-323 721	-213 464	-184 790	-35 132	16,5 %	-66 035	-46,8 %
Henkilösivukulut	-46 903	-30 085	-27 355	-7 320	24,3 %	-13 236	-44,7 %
<b>HALLINTOPALVELUJEN PALVELUALUE</b>							
<b>Henkilöstökulut</b>	<b>-653 240</b>	<b>-714 809</b>	<b>-645 165</b>	<b>-163 605</b>	<b>22,9 %</b>	<b>-132 925</b>	<b>23,1 %</b>
Palkat ja palkkiot	-255 387	-292 510	-252 044	-66 902	22,9 %	-38 624	73,2 %
Henkilösivukulut	-397 853	-422 299	-393 121	-96 703	22,9 %	-94 301	2,5 %
<b>ELINVOIMAPALVELUJEN PALVELUALUE</b>							
<b>Henkilöstökulut</b>	<b>-360 986</b>	<b>-350 508</b>	<b>-292 379</b>	<b>-99 593</b>	<b>28,4 %</b>	<b>-73 637</b>	<b>35,2 %</b>
Palkat ja palkkiot	-300 710	-290 367	-242 276	-82 533	28,4 %	-61 662	33,8 %
Henkilösivukulut	-60 276	-60 141	-50 103	-17 059	28,4 %	-11 975	42,5 %
<b>SIVISTYKSEN JA HYVINVOINNIN PALVELUALUE</b>							
<b>Henkilöstökulut</b>	<b>-8 671 668</b>	<b>-8 480 365</b>	<b>-7 293 742</b>	<b>-2 098 006</b>	<b>24,7 %</b>	<b>-1 995 155</b>	<b>5,2 %</b>
Palkat ja palkkiot	-7 207 595	-7 018 917	-6 026 575	-1 731 685	24,7 %	-1 659 250	4,4 %
Henkilösivukulut	-1 464 073	-1 461 448	-1 267 166	-366 321	25,1 %	-335 905	9,1 %
<b>ELINYMPÄRISTÖN JA ASUMISEN PALVELUALUE</b>							
<b>Henkilöstökulut</b>	<b>-2 838 550</b>	<b>-2 770 063</b>	<b>-2 411 530</b>	<b>-666 317</b>	<b>24,1 %</b>	<b>-630 164</b>	<b>5,7 %</b>
Palkat ja palkkiot	-2 359 391	-2 289 500	-1 993 943	-550 878	24,1 %	-525 323	4,9 %
Henkilösivukulut	-479 159	-480 563	-417 587	-115 440	24,0 %	-104 840	10,1 %
<b>YMPÄRISTÖPALVELUJEN PALVELUALUE</b>							
<b>Henkilöstökulut</b>	<b>-1 975 264</b>	<b>-2 093 103</b>	<b>-1 816 169</b>	<b>-534 497</b>	<b>25,5 %</b>	<b>-473 595</b>	<b>12,9 %</b>
Palkat ja palkkiot	-1 570 073	-1 663 249	-1 447 292	-427 678	25,7 %	-374 999	14,0 %
Henkilösivukulut	-405 191	-429 854	-368 877	-106 819	24,9 %	-98 596	8,3 %

## 5. Käyttötalouden toteutuminen 1–3/2026

### 5.1 Yhteenveto toimialoittain

Ulkoinen ja Sisäinen	TP 2025	MTA 2026	Ennuste 1-3/2026	Tot. 1-3/2026	Tot. %	Tot. 1-3/2025	Muutos %
<b>VIITASAAREN KAUPUNKI</b>							
TOIMINTATUOTOT	14 378 274	10 575 544	9 367 879	2 676 465	25,3 %	3 536 285	-24,3 %
TOIMINTAKULUT	-32 991 040	-29 892 842	-26 133 919	-7 396 091	24,7 %	-7 792 243	-5,1 %
<b>TOIMINTAKATE</b>	<b>-18 612 765</b>	<b>-19 317 298</b>	<b>-16 766 040</b>	<b>-4 719 626</b>	<b>24,4 %</b>	<b>-4 255 958</b>	<b>10,9 %</b>
<b>YLEISHALLINNON TOIMIELIMET</b>							
TOIMINTATUOTOT	7 146	0	0	0	0,0 %	0	0,0 %
TOIMINTAKULUT	-819 737	-379 364	-364 889	-91 416	24,1 %	-143 476	-36,3 %
<b>TOIMINTAKATE</b>	<b>-812 591</b>	<b>-379 364</b>	<b>-364 889</b>	<b>-91 416</b>	<b>24,1 %</b>	<b>-143 476</b>	<b>-36,3 %</b>
<b>HALLINTOPALVELUJEN PALVELUALUE</b>							
TOIMINTATUOTOT	1 888 310	136 521	72 563	4 287	3,1 %	385 910	-98,9 %
TOIMINTAKULUT	-2 130 134	-2 130 972	-1 971 032	-633 795	29,7 %	-504 782	25,6 %
<b>TOIMINTAKATE</b>	<b>-241 824</b>	<b>-1 994 451</b>	<b>-1 898 470</b>	<b>-629 507</b>	<b>31,6 %</b>	<b>-118 872</b>	<b>429,6 %</b>
<b>ELINVOIMAPALVELUJEN PALVELUALUE</b>							
TOIMINTATUOTOT	616 736	337 166	244 208	70 906	21,0 %	85 167	-16,7 %
TOIMINTAKULUT	-2 523 620	-2 674 738	-2 298 194	-714 794	26,7 %	-648 821	10,2 %
<b>TOIMINTAKATE</b>	<b>-1 906 884</b>	<b>-2 337 572</b>	<b>-2 053 985</b>	<b>-643 889</b>	<b>27,5 %</b>	<b>-563 654</b>	<b>14,2 %</b>
<b>SIVISTYKSEN JA HYVINVOINNIN PALVELUALUE</b>							
TOIMINTATUOTOT	1 083 066	911 927	854 296	297 252	32,6 %	430 725	-31,0 %
TOIMINTAKULUT	-16 859 321	-15 809 787	-13 786 551	-3 796 227	24,0 %	-4 054 832	-6,4 %
<b>TOIMINTAKATE</b>	<b>-15 776 255</b>	<b>-14 897 860</b>	<b>-12 932 254</b>	<b>-3 498 975</b>	<b>23,5 %</b>	<b>-3 624 107</b>	<b>-3,5 %</b>
<b>ELINYMPÄRISTÖN JA ASUMISEN PALVELUALUE</b>							
TOIMINTATUOTOT	8 544 865	6 887 571	6 264 431	1 715 714	24,9 %	2 030 680	-15,5 %
TOIMINTAKULUT	-7 994 216	-6 350 966	-5 535 860	-1 541 015	24,3 %	-1 774 303	-13,1 %
<b>TOIMINTAKATE</b>	<b>550 650</b>	<b>536 605</b>	<b>728 571</b>	<b>174 699</b>	<b>32,6 %</b>	<b>256 377</b>	<b>-31,9 %</b>
<b>YMPÄRISTÖPALVELUJEN PALVELUALUE</b>							
TOIMINTATUOTOT	2 162 705	2 302 359	1 931 270	587 575	25,5 %	603 803	-2,7 %
TOIMINTAKULUT	-2 577 612	-2 543 515	-2 167 555	-612 461	24,1 %	-615 777	-0,5 %
<b>TOIMINTAKATE</b>	<b>-414 907</b>	<b>-241 156</b>	<b>-236 285</b>	<b>-24 886</b>	<b>10,3 %</b>	<b>-11 974</b>	<b>107,8 %</b>

## 5.2 Yleishallinto

Ulkoisen ja Sisäisen	TP 2025	MTA 2026	Ennuste 1-3/2026	Tot. 1-3/2026	Tot. %	Tot. 1-3/2025	Muutos %
<b>TOIMINTATUOTOT</b>	<b>7 146</b>	<b>0</b>	<b>0</b>	<b>0</b>	<b>0,0 %</b>	<b>0</b>	<b>0,0 %</b>
Myyntituotot	7 063	0	0	0	0,0 %	0	0,0 %
Maksutuotot	17	0	0	0	0,0 %	0	0,0 %
Tuet ja avustukset	0	0	0	0	0,0 %	0	0,0 %
Muut toimintatuotot	66	0	0	0	0,0 %	0	0,0 %
VALMISTUS OMAAN KÄYTTÖÖN	0	0	0	0	0,0 %	0	0,0 %
<b>TOIMINTAKULUT</b>	<b>-819 737</b>	<b>-379 364</b>	<b>-364 889</b>	<b>-91 416</b>	<b>24,1 %</b>	<b>-143 476</b>	<b>-36,3 %</b>
Henkilöstökulut	-370 623	-243 549	-212 145	-42 452	17,4 %	-79 271	-46,4 %
Palvelujen ostot	-350 263	-50 009	-70 120	-27 653	55,3 %	-39 930	-30,7 %
Aineet,tarvik. ja tava- rat	-15 126	-4 200	-3 468	-1 009	24,0 %	-5 296	-80,9 %
Avustukset	-6 200	0	-1 165	-500	0,0 %	0	0,0 %
Muut toimintakulut	-77 524	-81 606	-77 991	-19 801	24,3 %	-18 980	4,3 %
<b>TOIMINTAKATE</b>	<b>-812 591</b>	<b>-379 364</b>	<b>-364 889</b>	<b>-91 416</b>	<b>24,1 %</b>	<b>-143 476</b>	<b>-36,3 %</b>
POISTOT JA ARVON- ALENTUMISET	0	0	0	0	0,0 %	0	0,0 %
SATUNNAISET ERÄT	0	0	0	0	0,0 %	0	0,0 %
<b>YLI/ALIJÄÄMÄ</b>	<b>-812 638</b>	<b>-488 365</b>	<b>-454 536</b>	<b>-126 789</b>	<b>26,0 %</b>	<b>-143 476</b>	<b>-11,6 %</b>

Ulkoisen/Sisäisen	TP 2025	MTA 2026	Ennuste 1-3/2026	Tot. 1-3/2026	Tot. %	Tot. 1-3/2025	Muutos %
<b>Ulkoisen</b>							
TOIMINTATUOTOT	7 013	0	0	0	0,0 %	0	0,0 %
TOIMINTAKULUT	-575 719	-296 149	-285 231	-70 516	23,8 %	-118 322	-40,4 %
<b>TOIMINTAKATE</b>	<b>-568 706</b>	<b>-296 149</b>	<b>-285 231</b>	<b>-70 516</b>	<b>23,8 %</b>	<b>-118 322</b>	<b>-40,4 %</b>
<b>Sisäinen</b>							
TOIMINTATUOTOT	133	0	0	0	0,0 %	0	0,0 %
TOIMINTAKULUT	-244 018	-83 215	-79 658	-20 899	25,1 %	-25 154	-16,9 %
<b>TOIMINTAKATE</b>	<b>-243 885</b>	<b>-83 215</b>	<b>-79 658</b>	<b>-20 899</b>	<b>25,1 %</b>	<b>-25 154</b>	<b>-16,9 %</b>

### Toimintakatsaus 1–3/2026

Yleishallinnon toimielimet ovat kokoontuneet suunnitellun kokousaikataulun mukaan. Alkuvuoden päätöksenteossa keskeisimpiä asioita ovat olleet hyvinvointisuunnitelma vuosille 2025-2029, rahoitus- ja sijoitustoiminnan perusteet ja sijoitussuunnitelman päivitys sekä poistosuunnitelman muutos. Merkittävimpiä päätöksentekoon valmisteltavia asioita olivat talouden tasapainotustyö ja päiväkodin sijoituspaikkaratkaisu.

### Perustelut poikkeamille

## 5.3 Hallintopalvelujen palvelualue

Ulkoisen ja Sisäinen	TP 2025	MTA 2026	Ennuste 1-3/2026	Tot. 1-3/2026	Tot. %	Tot. 1-3/2025	Muutos %
<b>TOIMINTATUOTOT</b>	<b>1 888 310</b>	<b>136 521</b>	<b>72 563</b>	<b>4 287</b>	<b>3,1 %</b>	<b>385 910</b>	<b>-98,9 %</b>
Myyntituotot	1 779 350	56 521	32 563	4 287	7,6 %	384 008	-98,9 %
Maksutuotot	0	0	0	0	0,0 %	0	0,0 %
Tuet ja avustukset	107 058	80 000	40 000	0	0,0 %	0	0,0 %
Muut toimintatuotot	1 902	0	0	0	0,0 %	1 902	-100,0 %
VALMISTUS OMAAN KÄYTTÖÖN	0	0	0	0	0,0 %	0	0,0 %
<b>TOIMINTAKULUT</b>	<b>-2 130 134</b>	<b>-2 130 972</b>	<b>-1 971 032</b>	<b>-633 795</b>	<b>29,7 %</b>	<b>-504 782</b>	<b>25,6 %</b>
Henkilöstökulut	-653 240	-714 809	-645 165	-163 605	22,9 %	-132 925	23,1 %
Palvelujen ostot	-1 321 176	-1 256 125	-1 155 550	-417 365	33,2 %	-332 413	25,6 %
Aineet, tarvik. ja tavarat	-23 174	-9 000	-10 117	-4 824	53,6 %	-4 559	5,8 %
Avustukset	0	0	0	0	0,0 %	0	0,0 %
Muut toimintakulut	-132 544	-151 038	-160 199	-48 001	31,8 %	-34 885	37,6 %
<b>TOIMINTAKATE</b>	<b>-241 824</b>	<b>-1 994 451</b>	<b>-1 898 470</b>	<b>-629 507</b>	<b>31,6 %</b>	<b>-118 872</b>	<b>429,6 %</b>
POISTOT JA ARVON- ALENTUMISET	-1 901	-980	-4 175	-3 685	376,1 %	-245	1 404,4 %
SATUNNAISET ERÄT	0	0	0	0	0,0 %	0	0,0 %
<b>YLI/ALIJÄÄMÄ</b>	<b>-248 694</b>	<b>-308 069</b>	<b>-526 999</b>	<b>-97 517</b>	<b>31,7 %</b>	<b>-119 117</b>	<b>-18,1 %</b>

Ulkoisen/Sisäinen	TP 2025	MTA 2026	Ennuste 1-3/2026	Tot. 1-3/2026	Tot. %	Tot. 1-3/2025	Muutos %
<b>Ulkoisen</b>							
TOIMINTATUOTOT	128 572	136 521	71 281	3 006	2,2 %	1 902	58,1 %
TOIMINTAKULUT	-2 077 473	-2 082 409	-1 924 600	-621 654	29,9 %	-493 420	26,0 %
<b>TOIMINTAKATE</b>	<b>-1 948 901</b>	<b>-1 945 888</b>	<b>-1 853 319</b>	<b>-618 648</b>	<b>31,8 %</b>	<b>-491 519</b>	<b>25,9 %</b>
<b>Sisäinen</b>							
TOIMINTATUOTOT	1 759 738	0	1 282	1 282	0,0 %	384 008	-99,7 %
TOIMINTAKULUT	-52 661	-48 563	-46 432	-12 141	25,0 %	-11 362	6,9 %
<b>TOIMINTAKATE</b>	<b>1 707 077</b>	<b>-48 563</b>	<b>-45 150</b>	<b>-10 859</b>	<b>22,4 %</b>	<b>372 646</b>	<b>-102,9 %</b>

### Toimintakatsaus 1–3/2026

Päätöksenteon tuessa jatkettiin sähköisen kokoushallinnan käyttöönottoa ja asianhallinnan kehittämistä. Henkilöstöhallinnossa valmisteltiin päätöksentekoon henkilöstöohjeen päivitys sekä muitakin henkilöstöohjeita. Taloushallinnossa painottui tilinpäätöksen laatiminen ja kuluvan vuoden talousseurannan kehitystyöt. Lisäksi valmisteltiin päätöksentekoon rahoitus- ja sijoitussuunnitelman perusteita ja sijoitussuunnitelman päivitystä. Talousdokumenttien automatisointia ja johdon työpöydän käyttöönottoa edistettiin. Tietohallinnon käyttöympäristön, käyttäjähallinnan ja tietoliikenneyhteyksien kehittämistä jatkettiin edelleen sopimuskumppanien kanssa sekä valmisteltiin suunnitelman mukaisia järjestelmä- ja laitehankintoja.

### Perustelut poikkeamille

Palvelujen ostoihin on kirjattu joitakin järjestelmien vuosikustannuksia, joten alkuvuoden toteuma on tältä osin hieman ns. tasaisen vauhdin kertymää suurempi.

## 5.4 Elinvoimapalvelujen palvelualue

Ulkoisen ja Sisäisen	TP 2025	MTA 2026	Ennuste 1-3/2026	Tot. 1-3/2026	Tot. %	Tot. 1-3/2025	Muutos %
<b>TOIMINTATUOTOT</b>	<b>616 736</b>	<b>337 166</b>	<b>244 208</b>	<b>70 906</b>	<b>21,0 %</b>	<b>85 167</b>	<b>-16,7 %</b>
Myyntituotot	527 378	95 206	120 133	70 803	74,4 %	85 167	-16,9 %
Maksutuotot	0	0	0	0	0,0 %	0	0,0 %
Tuet ja avustukset	20 230	176 960	88 480	0	0,0 %	0	0,0 %
Muut toimintatuotot	69 128	65 000	35 595	102	0,2 %	0	0,0 %
VALMISTUS OMAAN KÄYTTÖÖN	0	0	0	0	0,0 %	0	0,0 %
<b>TOIMINTAKULUT</b>	<b>-2 523 620</b>	<b>-2 674 738</b>	<b>-2 298 194</b>	<b>-714 794</b>	<b>26,7 %</b>	<b>-648 821</b>	<b>10,2 %</b>
Henkilöstökulut	-360 986	-350 508	-292 379	-99 593	28,4 %	-73 637	35,2 %
Palvelujen ostot	-1 347 411	-1 525 252	-1 357 617	-396 900	26,0 %	-460 830	-13,9 %
Aineet, tarvik. ja tava- rat	-24 862	-17 100	-12 060	-2 773	16,2 %	-2 116	31,0 %
Avustukset	-645 690	-679 122	-503 431	-162 770	24,0 %	-72 571	124,3 %
Muut toimintakulut	-144 671	-102 756	-132 706	-52 759	51,3 %	-39 667	33,0 %
<b>TOIMINTAKATE</b>	<b>-1 906 884</b>	<b>-2 337 572</b>	<b>-2 053 985</b>	<b>-643 889</b>	<b>27,5 %</b>	<b>-563 654</b>	<b>14,2 %</b>
POISTOT JA ARVON- ALENTUMISET	-6 571	0	-1 478	-1 478	0,0 %	-1 643	-10,0 %
SATUNNAISET ERÄT	0	0	0	0	0,0 %	0	0,0 %
<b>YLI/ALIJÄÄMÄ</b>	<b>-1 913 607</b>	<b>-2 401 251</b>	<b>-2 109 103</b>	<b>-667 337</b>	<b>27,8 %</b>	<b>-565 302</b>	<b>18,0 %</b>

Ulkoisen/Sisäisen	TP 2025	MTA 2026	Ennuste 1-3/2026	Tot. 1-3/2026	Tot. %	Tot. 1-3/2025	Muutos %
<b>Ulkoisen</b>							
TOIMINTATUOTOT	599 170	337 166	244 012	70 709	21,0 %	83 795	-15,6 %
TOIMINTAKULUT	-2 396 935	-2 596 866	-2 220 580	-695 251	26,8 %	-619 740	12,2 %
<b>TOIMINTAKATE</b>	<b>-1 797 765</b>	<b>-2 259 700</b>	<b>-1 976 568</b>	<b>-624 541</b>	<b>27,6 %</b>	<b>-535 945</b>	<b>16,5 %</b>
<b>Sisäinen</b>							
TOIMINTATUOTOT	17 566	0	196	196	0,0 %	1 372	-85,7 %
TOIMINTAKULUT	-126 685	-77 872	-77 614	-19 544	25,1 %	-29 081	-32,8 %
<b>TOIMINTAKATE</b>	<b>-109 119</b>	<b>-77 872</b>	<b>-77 417</b>	<b>-19 347</b>	<b>24,8 %</b>	<b>-27 709</b>	<b>-30,2 %</b>

### Toimintakatsaus 1–3/2026

Wiilon investointiprojekti saatiin päätökseen vuodenvaihteessa. Wiilon alueen markkinointia on jatkettu mm. yhteiskäyttöterminaali-hankkeen avulla ja Rakennusmessuilla.

Haastavaan työllisyystilanteeseen on pyritty vastaamaan ottamalla käyttöön työllistämisen kuntalaisä ja valmistelulla nuorten työllisyshanketta. Kaupungin oma työllisyystyöryhmä on kokoontunut kuukausittain.

### Perustelut poikkeamille

## 5.5 Sivistyksen ja hyvinvoinnin palvelualue

Ulkoisen ja Sisäisen	TP 2025	MTA 2026	Ennuste 1-3/2026	Tot. 1-3/2026	Tot. %	Tot. 1-3/2025	Muutos %
<b>TOIMINTATUOTOT</b>	<b>1 083 066</b>	<b>911 927</b>	<b>854 296</b>	<b>297 252</b>	<b>32,6 %</b>	<b>430 725</b>	<b>-31,0 %</b>
Myyntituotot	639 245	362 139	427 902	178 267	49,2 %	68 378	160,7 %
Maksutuotot	156 374	326 515	231 189	53 362	16,3 %	49 851	7,0 %
Tuet ja avustukset	266 042	207 023	182 136	60 679	29,3 %	307 351	-80,3 %
Muut toimintatuotot	21 406	16 250	13 070	4 944	30,4 %	5 145	-3,9 %
VALMISTUS OMAAN KÄYTTÖÖN	0	0	0	0	0,0 %	0	0,0 %
<b>TOIMINTAKULUT</b>	<b>-16 859 321</b>	<b>-15 809 787</b>	<b>-13 786 551</b>	<b>-3 796 227</b>	<b>24,0 %</b>	<b>-4 054 832</b>	<b>-6,4 %</b>
Henkilöstökulut	-8 671 668	-8 480 365	-7 293 742	-2 098 006	24,7 %	-1 995 155	5,2 %
Palvelujen ostot	-5 141 725	-4 311 241	-3 608 168	-1 060 567	24,6 %	-1 369 198	-22,5 %
Aineet, tarvik. ja tava- rat	-537 220	-575 965	-468 421	-56 102	9,7 %	-88 130	-36,3 %
Avustukset	-270 253	-286 000	-284 252	-50 904	17,8 %	-47 592	7,0 %
Muut toimintakulut	-2 238 455	-2 156 217	-2 131 968	-530 648	24,6 %	-554 756	-4,3 %
<b>TOIMINTAKATE</b>	<b>-15 776 255</b>	<b>-14 897 860</b>	<b>-12 932 254</b>	<b>-3 498 975</b>	<b>23,5 %</b>	<b>-3 624 107</b>	<b>-3,5 %</b>
POISTOT JA ARVON- ALENTUMISET	-98 309	-78 572	-63 348	-24 062	30,6 %	-27 140	-11,3 %
SATUNNAISET ERÄT	0	0	0	0	0,0 %	0	0,0 %
<b>YLI/ALIJÄÄMÄ</b>	<b>-15 874 771</b>	<b>-15 932 056</b>	<b>-13 772 448</b>	<b>-3 824 064</b>	<b>24,0 %</b>	<b>-3 651 204</b>	<b>4,7 %</b>

Ulkoisen/Sisäisen	TP 2025	MTA 2026	Ennuste 1-3/2026	Tot. 1-3/2026	Tot. %	Tot. 1-3/2025	Muutos %
<b>Ulkoisen</b>							
TOIMINTATUOTOT	1 061 271	911 927	853 165	296 121	32,5 %	426 682	-30,6 %
TOIMINTAKULUT	-12 337 918	-12 280 190	-10 611 280	-2 897 432	23,6 %	-2 878 329	0,7 %
<b>TOIMINTAKATE</b>	<b>-11 276 647</b>	<b>-11 368 263</b>	<b>-9 758 114</b>	<b>-2 601 312</b>	<b>22,9 %</b>	<b>-2 451 647</b>	<b>6,1 %</b>
<b>Sisäinen</b>							
TOIMINTATUOTOT	21 795	0	1 131	1 131	0,0 %	4 042	-72,0 %
TOIMINTAKULUT	-4 521 403	-3 529 597	-3 175 271	-898 795	25,5 %	-1 176 503	-23,6 %
<b>TOIMINTAKATE</b>	<b>-4 499 608</b>	<b>-3 529 597</b>	<b>-3 174 140</b>	<b>-897 664</b>	<b>25,4 %</b>	<b>-1 172 460</b>	<b>-23,4 %</b>

### Toimintakatsaus 1–3/2026

#### Hallinto:

SiHy-palvelualueen johtoryhmä kokoontuu noin kerran kuukaudessa. Rehtoripalaveri noin kaksi kertaa kuukaudessa.

Toiminnallisesti palvelut ovat toteutuneet pääosin suunnitellusti.

#### Varhaiskasvatus:

Merkittävä talouteen vaikuttava tekijä on ollut kolmessa yksikössä pitkät sairauslomamat. Vaikuttaa sijaismäärärahojen käyttöön.

#### Esi- ja perusopetus:

Uuden oppimisen tuen käytäntöön jalkauttaminen on merkittävä tekijä arjen koulutyössä. Tulevan lukuvuoden suunnittelutyöt aloitettu.

**Lukio:**

Kevään 2026 yhteishaussa Viitasaaren lukioon hakeutui 42 opiskelijaa. Se on n. 83 % enemmän kuin mitä tänä lukuvuonna on tällä hetkellä 1. vuositason opiskelijoita (23 opisk). Pelastus- ja turvallisuuslinjalle hakeutui ensisijaisena hakijana 10 opiskelijaa ja musiikkilinjalle 8 hakijaa.

**Musiikkiopisto:**

Tulevan lukuvuoden toimintasuunnitelman valmistelu ja taksojen päivittäminen ajankohtaisia asioita.

**Vapaa-aikapalvelut:**

Vapaa-aikapalveluiden avustuspäätöksiä tehty 48 kpl. Jaettu avustussumma yhteensä 48 500 €.

**Hyvinvoinnin ja terveyden edistäminen:**

Oleellista hyvinvointisuunnitelman toteuttaminen. Kotoutumisessa toteutettiin maahanmuuttajien työhönvalmennus maaliskuussa.

**Perustelut poikkeamille**

Palvelualueen kokonaismenot ensimmäisellä vuosineljänneksellä ovat alle 25 %. Talousarvion toteuma näyttää pysyvän suunnitellussa.

## 5.6 Elinympäristön ja asumisen palvelualue

Ulkoisen ja Sisäisen	TP 2025	MTA 2026	Ennuste 1-3/2026	Tot. 1-3/2026	Tot. %	Tot. 1-3/2025	Muutos %
<b>TOIMINTATUOTOT</b>	<b>8 544 865</b>	<b>6 887 571</b>	<b>6 264 431</b>	<b>1 715 714</b>	<b>24,9 %</b>	<b>2 030 680</b>	<b>-15,5 %</b>
Myyntituotot	2 973 372	1 822 264	1 444 001	476 207	26,1 %	499 210	-4,6 %
Maksutuotot	0	20 000	10 000	0	0,0 %	0	0,0 %
Tuet ja avustukset	15 657	0	3 474	0	0,0 %	0	0,0 %
Muut toimintatuotot	5 555 837	5 045 307	4 806 956	1 239 507	24,6 %	1 531 470	-19,1 %
VALMISTUS OMAAN KÄYTTÖÖN	0	0	0	0	0,0 %	0	0,0 %
<b>TOIMINTAKULUT</b>	<b>-7 994 216</b>	<b>-6 350 966</b>	<b>-5 535 860</b>	<b>-1 541 015</b>	<b>24,3 %</b>	<b>-1 774 303</b>	<b>-13,1 %</b>
Henkilöstökulut	-2 838 550	-2 770 063	-2 411 530	-666 317	24,1 %	-630 164	5,7 %
Palvelujen ostot	-2 609 486	-1 283 745	-999 928	-272 892	21,3 %	-431 621	-36,8 %
Aineet, tarvik. ja tava- rat	-1 970 516	-1 755 653	-1 668 649	-500 272	28,5 %	-602 177	-16,9 %
Avustukset	-139 014	-140 000	-70 000	0	0,0 %	967	-100,0 %
Muut toimintakulut	-436 650	-401 505	-385 752	-101 533	25,3 %	-111 308	-8,8 %
<b>TOIMINTAKATE</b>	<b>550 650</b>	<b>536 605</b>	<b>728 571</b>	<b>174 699</b>	<b>32,6 %</b>	<b>256 377</b>	<b>-31,9 %</b>
POISTOT JA ARVON- ALENTUMISET	-2 902 970	-2 756 755	-3 358 383	-1 980 006	71,8 %	-704 843	180,9 %
SATUNNAISET ERÄT	0	0	0	0	0,0 %	0	0,0 %
<b>YLI/ALIJÄÄMÄ</b>	<b>-2 353 254</b>	<b>-2 573 264</b>	<b>-2 920 086</b>	<b>-1 919 531</b>	<b>74,6 %</b>	<b>-448 541</b>	<b>327,9 %</b>

Ulkoisen/Sisäisen	TP 2025	MTA 2026	Ennuste 1-3/2026	Tot. 1-3/2026	Tot. %	Tot. 1-3/2025	Muutos %
<b>Ulkoisen</b>							
TOIMINTATUOTOT	3 631 880	2 967 397	2 719 281	720 924	24,3 %	1 014 333	-28,9 %
TOIMINTAKULUT	-6 455 420	-6 205 986	-5 401 989	-1 504 525	24,2 %	-1 664 027	-9,6 %
<b>TOIMINTAKATE</b>	<b>-2 823 540</b>	<b>-3 238 589</b>	<b>-2 682 709</b>	<b>-783 602</b>	<b>24,2 %</b>	<b>-649 694</b>	<b>20,6 %</b>
<b>Sisäisen</b>							
TOIMINTATUOTOT	4 912 985	3 920 174	3 545 150	994 790	25,4 %	1 016 347	-2,1 %
TOIMINTAKULUT	-1 538 796	-144 980	-133 871	-36 489	25,2 %	-110 276	-66,9 %
<b>TOIMINTAKATE</b>	<b>3 374 190</b>	<b>3 775 194</b>	<b>3 411 280</b>	<b>958 301</b>	<b>25,4 %</b>	<b>906 070</b>	<b>5,8 %</b>

### Toimintakatsaus 1–3/2026

Toiminnallisesti alkuvuosi on ollut hankkeiden valmistelua: Päiväkotihankkeet (uudisrakennus ja miekkarinteen peruskorjaus), uimahallin peruskorjaus, rantatien korjaussuunnittelu sekä pienempien investointien valmistelua.

Toiminnallisesti tilapalvelut sekä ruoka- ja puhtauspalvelut ovat suunnitelleet keskusvarastotoiminnan uudelleenjärjestelystä. Taloustyöryhmän työ on työllistänyt hallintoa.

Talvikunnossapidon osalta kevättalvi on ollut aiempia vuosia helpompi, vähäisestä lumimäärästä johtuen. Tämä näkyy myös hieman pienempänä palveluiden ostona (21,3%)

Tulopuolella neljännesvuosi toteutunut suunnitelmien mukaisesti, eikä näköpiirissä ole olennaisia muutoksia tulovirtaan toimintavuoden aikana. Ulkoiset tulot ovat 24,3%, ja ulkoiset menot ovat 24,2%.

Henkilöstökulut 24,1% on talousarvion mukaista, säästötoimenpiteet eivät näy vielä talousarviossa. Lomapalkka

ja kesäajan kausityöntekijät eivät näy vielä henkilöstökuluissa, ja taloustyöryhmän asettamat säästötavoitteet ja talousarviossa päätetyt säästöt eivät näy vielä ensimmäisellä neljänneksellä. Palkkakustannuksia on seurattava.

Aineissa, tarvikkeissa ja tavaroissa alkuvuosi on aina korkeampi, johtuen suurelta osin mm. kaukolämpökustannuksista. 28,5% toteuma on siis kokonaisuudessaan talousarvion mukaista.

Merkittävimmät poikkeamat liittyvät kaukolämmön kustannuksiin.

### **Perustelut poikkeamille**

Kaukolämmön kustannusten toteuma on aina ensimmäisellä vuosineljänneksellä korkein, riippumatta onko kyseessä poikkeava talvi. Kokonaisuutena ei ole merkittäviä poikkeamia - kalustohankintoja on toteutunut yli toteuma-arvion, mutta kalustohankinnat eivät rytmity vuosineljänneksiin. Elintarvikekustannukset tippuvat kesäajaksi koulun sulkuajan ajaksi, ja tämä selittää korkeampia toteumia.

Avustukset ovat kokonaan toteutumatta, yksityistieavustuspäätökset päätetään toukokuussa ja maksetaan myöhemmin toimintavuoden aikana.

## 5.7 Ympäristöpalvelujen palvelualue

Ulkoisen ja Sisäinen	TP 2025	MTA 2026	Ennuste 1-3/2026	Tot. 1-3/2026	Tot. %	Tot. 1-3/2025	Muutos %
<b>TOIMINTATUOTOT</b>	<b>2 162 705</b>	<b>2 302 359</b>	<b>1 931 270</b>	<b>587 575</b>	<b>25,5 %</b>	<b>603 803</b>	<b>-2,7 %</b>
Myyntituotot	1 709 009	1 800 359	1 496 216	447 089	24,8 %	461 976	-3,2 %
Maksutuotot	330 654	332 000	345 299	140 486	42,3 %	123 145	14,1 %
Tuet ja avustukset	123 041	170 000	89 755	0	0,0 %	18 682	-100,0 %
Muut toimintatuotot	0	0	0	0	0,0 %	0	0,0 %
VALMISTUS OMAAN KÄYTTÖÖN	0	0	0	0	0,0 %	0	0,0 %
<b>TOIMINTAKULUT</b>	<b>-2 577 612</b>	<b>-2 543 515</b>	<b>-2 167 555</b>	<b>-612 461</b>	<b>24,1 %</b>	<b>-615 777</b>	<b>-0,5 %</b>
Henkilöstökulut	-1 975 264	-2 093 103	-1 816 169	-534 497	25,5 %	-473 595	12,9 %
Palvelujen ostot	-427 100	-250 905	-176 233	-33 949	13,5 %	-95 033	-64,3 %
Aineet,tarvik. ja tava- rat	-21 798	-34 370	-21 872	-3 837	11,2 %	-7 755	-50,5 %
Avustukset	-16 762	-18 000	-20 113	-5 622	31,2 %	-3 597	56,3 %
Muut toimintakulut	-136 689	-147 137	-133 168	-34 557	23,5 %	-35 796	-3,5 %
<b>TOIMINTAKATE</b>	<b>-414 907</b>	<b>-241 156</b>	<b>-236 285</b>	<b>-24 886</b>	<b>10,3 %</b>	<b>-11 974</b>	<b>107,8 %</b>
POISTOT JA ARVON- ALENTUMISET	0	0	0	0	0,0 %	0	0,0 %
SATUNNAISET ERÄT	0	0	0	0	0,0 %	0	0,0 %
<b>YLI/ALIJÄÄMÄ</b>	<b>-414 907</b>	<b>-447 101</b>	<b>-402 400</b>	<b>-88 422</b>	<b>19,8 %</b>	<b>-11 974</b>	<b>638,5 %</b>

Ulkoisen/Sisäinen	TP 2025	MTA 2026	Ennuste 1-3/2026	Tot. 1-3/2026	Tot. %	Tot. 1-3/2025	Muutos %
<b>Ulkoisen</b>							
TOIMINTATUOTOT	2 156 941	2 302 359	1 931 270	587 575	25,5 %	603 803	-2,7 %
TOIMINTAKULUT	-2 349 023	-2 507 568	-2 132 714	-603 002	24,0 %	-562 734	7,2 %
<b>TOIMINTAKATE</b>	<b>-192 082</b>	<b>-205 209</b>	<b>-201 444</b>	<b>-15 427</b>	<b>7,5 %</b>	<b>41 069</b>	<b>-137,6 %</b>
<b>Sisäinen</b>							
TOIMINTATUOTOT	5 764	0	0	0	0,0 %	0	0,0 %
TOIMINTAKULUT	-228 589	-35 947	-34 841	-9 459	26,3 %	-53 042	-82,2 %
<b>TOIMINTAKATE</b>	<b>-222 825</b>	<b>-35 947</b>	<b>-34 841</b>	<b>-9 459</b>	<b>26,3 %</b>	<b>-53 042</b>	<b>-82,2 %</b>

### Toimintakatsaus 1–3/2026

Maksutuottoja on kertynyt odotettua positiivisemmin erityisesti ympäristöterveysvalvonnassa. Toimintakulut ovat toteutuneet talousarvion mukaisesti.

### Perustelut poikkeamille

Valtion virastojen uudistuksen tapahduttua vuodenvaihteessa, valtion maksamien korvausten (eläinten hyvinvoinnin valvonnasta ja muista virkaeläinlääkärien hoitamista valtion tehtävistä) laskutus on laahannut jäljessä eikä korvausten maksu ole toteutunut suunnitellusti. Eläinlääkinnässä päivystyskorvaukset ovat olleet 1.3. saakka korkeammat ennen uuden paikallisen sopimuksen voimaan astumista ja siksi päivystyskorvaukset ovat toteutuneet korkeampina.

## 6. Investointien toteutuminen 1–3/2026

Investoinnit yhteensä	MTA 2026	TOT 1-3/2026	TOT %	Poik.€
<b>INVESTOINNIT VIITASAARI</b>				
Menot	-5 526 000 €	-104 310 €	4 %	5 421 690 €
Tulot	610 000 €	427 245 €	23 %	-182 755 €
Netto	-4 916 000 €	322 935 €	1 %	5 238 935 €

Investointien alkuvuoden toteuma on pieni, koska isompien hankkeiden toteutus ajoittuu kesäkaudelle.

Maa- ja vesialueet	MTA 2026	TOT 1-3/2026	TOT %	Poik.€
<b>MAA- JA VESIALUEET</b>				
Menot	-250 000 €		-9 %	250 000 €
Tulot	20 000 €		118 %	-20 000 €
Netto	-230 000 €		-20 %	230 000 €
<b>Maa-alueet/osto/myynti (091100)</b>				
Menot	-250 000 €		-9 %	250 000 €
Tulot	20 000 €		118 %	-20 000 €
Netto	-230 000 €		-20 %	230 000 €

Elinvoimahankkeet	MTA 2026	TOT 1-3/2026	TOT %	Poik.€
<b>ELINVOIMAHANKKEET</b>				
Menot	-128 000 €	-1 907 €	10 %	126 093 €
Tulot	90 000 €		118 %	-90 000 €
Netto	-38 000 €	-1 907 €	-248 %	36 093 €
<b>Vesistömatkailuhanke (094089)</b>				
Menot	-128 000 €	-1 907 €	10 %	126 093 €
Tulot	90 000 €		118 %	-90 000 €
Netto	-38 000 €	-1 907 €	-248 %	36 093 €

Vesistömatkailuhankkeen toteutus jatkuu 30.6.2026 saakka.

Liikenneväylät ja kunnallistekniikka	MTA 2026	TOT 1-3/2026	TOT %	Poik.€
<b>LIIKENNEVÄYLÄT JA KUNNALLISTEKNIikka</b>				
Menot	-380 000 €	-63 835 €	21 %	316 165 €
Tulot				
Netto	-380 000 €	-63 835 €	21 %	316 165 €
<b>Hulevedet (094111)</b>				
Menot	-30 000 €			30 000 €
Netto	-30 000 €			30 000 €
<b>Haukirinne (094113)</b>				
Menot		-56 300 €		-56 300 €
Netto		-56 300 €		-56 300 €
<b>Kaavateiden peruskorjaus (094120)</b>				
Menot	-300 000 €	-7 535 €	7 %	292 465 €
Netto	-300 000 €	-7 535 €	7 %	292 465 €
<b>Katuvalojen uusiminen (094133)</b>				
Menot	-50 000 €			50 000 €
Netto	-50 000 €			50 000 €

Liikuntapaik., puistot, torit ja muut yl. alueet	MTA 2026	TOT 1-3/2026	TOT %	Poik.€
<b>LIIKUNTAPAIKAT, PUISTOT, TORIT JA MUUT YLEISET ALUEET</b>				
Menot	-120 000 €			120 000 €
Tulot				
Netto	-120 000 €			120 000 €
<b>Rantautumispaikat ja venesatamat (094201)</b>				
Menot	-15 000 €			15 000 €
Netto	-15 000 €			15 000 €
<b>Tori, puistot ja yleiset alueet (094209)</b>				
Menot	-15 000 €			15 000 €
Netto	-15 000 €			15 000 €
<b>Leikkipuistot (094216)</b>				
Menot	-40 000 €			40 000 €
Netto	-40 000 €			40 000 €
<b>Liikunta-alueet ja uimarannat (094220)</b>				
Menot	-50 000 €			50 000 €
Netto	-50 000 €			50 000 €

Talonrakennus	MTA 2026	TOT 1-3/2026	TOT %	Poik.€
<b>TALONRAKENNUS</b>				
Menot	-4 388 000 €	-12 113 €	2 %	4 375 887 €
Tulot	500 000 €			-500 000 €
Netto	-3 888 000 €	-12 113 €	2 %	3 875 887 €
<b>Terveyskeskuksen korjaukset (092252)</b>				
Menot	-325 000 €	-1 801 €	1 %	323 199 €
Netto	-325 000 €	-1 801 €	1 %	323 199 €
<b>Miekkarinteen päivähoitokeskuksen peruskorjaus (093115)</b>				
Menot	-520 000 €	-2 828 €	1 %	517 172 €
Netto	-520 000 €	-2 828 €	1 %	517 172 €
<b>Uimahalli peruskorjaus (093167)</b>				
Menot	-1 700 000 €	-2 817 €	1 %	1 697 183 €
Tulot	500 000 €			-500 000 €
Netto	-1 200 000 €	-2 817 €	1 %	1 197 183 €
<b>Nuorisotalon korjaukset (093176)</b>				
Menot	-15 000 €			15 000 €
Netto	-15 000 €			15 000 €
<b>Haapaniemen koulu: korjaukset (093177)</b>				
Menot	-58 000 €		82 %	58 000 €
Netto	-58 000 €		82 %	58 000 €
<b>Haapaniemen koulu: piha-alue (093178)</b>				
Menot	-50 000 €			50 000 €
Netto	-50 000 €			50 000 €
<b>Varhaiskasvatus: päiväkodin laajennus (093350)</b>				
Menot	-1 600 000 €	-2 067 €	0 %	1 597 933 €
Netto	-1 600 000 €	-2 067 €	0 %	1 597 933 €
<b>Lyhty Viitasaari (093351)</b>				
Menot	-50 000 €	-2 304 €	5 %	47 696 €
Netto	-50 000 €	-2 304 €	5 %	47 696 €
<b>Kaupungintalon peruskorjaus (094078)</b>				
Menot	-20 000 €	-296 €	7 %	19 704 €
Netto	-20 000 €	-296 €	7 %	19 704 €
<b>Kiinteistöjen kameravalvonta (094400)</b>				
Menot	-50 000 €			50 000 €
Netto	-50 000 €			50 000 €

Irtain käyttöomaisuus	MTA 2026	TOT 1-3/2026	TOT %	Poik.€
<b>IRTAIN KÄYTTÖOMAISUUS</b>				
Menot	-260 000 €	-26 455 €	11 %	233 545 €
Tulot				
Netto	-260 000 €	-26 455 €	11 %	233 545 €
<b>Valtuustosalin av-järjestelmä (091070)</b>				
Menot		-3 392 €		-3 392 €
Netto		-3 392 €		-3 392 €
<b>Koulujen tv-t-laitteet (093015)</b>				
Menot	-60 000 €			60 000 €
Netto	-60 000 €			60 000 €
<b>Tilapalvelun koneet ja kuljetusvälineet (094420)</b>				
Menot	-50 000 €	-16 654 €	34 %	33 346 €
Netto	-50 000 €	-16 654 €	34 %	33 346 €
<b>Ruoka- ja puhtauspalvelun koneet ja laitteet (094422)</b>				
Menot	-40 000 €			40 000 €
Netto	-40 000 €			40 000 €
<b>Yhdyskuntatekniikan koneet ja laitteet (094423)</b>				
Menot	-70 000 €		3 %	70 000 €
Netto	-70 000 €		3 %	70 000 €
<b>Taloussuunnittelu- ja raportointijärjestelmät (094604)</b>				
Menot		-6 410 €		-6 410 €
Netto		-6 410 €		-6 410 €
<b>Työajanseurantajärjestelmät (094605)</b>				
Menot	-40 000 €			40 000 €
Netto	-40 000 €			40 000 €

Valtuustosalin esitystekniikan ja talousjärjestelmäkokonaisuuden alkuvuoteen ajoittuneille pienille lisähankinnoille ei ole vuodelle 2026 varattua investointimäärärahaa.